



AGÊNCIA ESTADUAL DE  
PLANEJAMENTO E  
PESQUISAS DE PERNAMBUCO

# ***PAINEL ECONÔMICO***

## ***Agência CONDEPE/FIDEM***

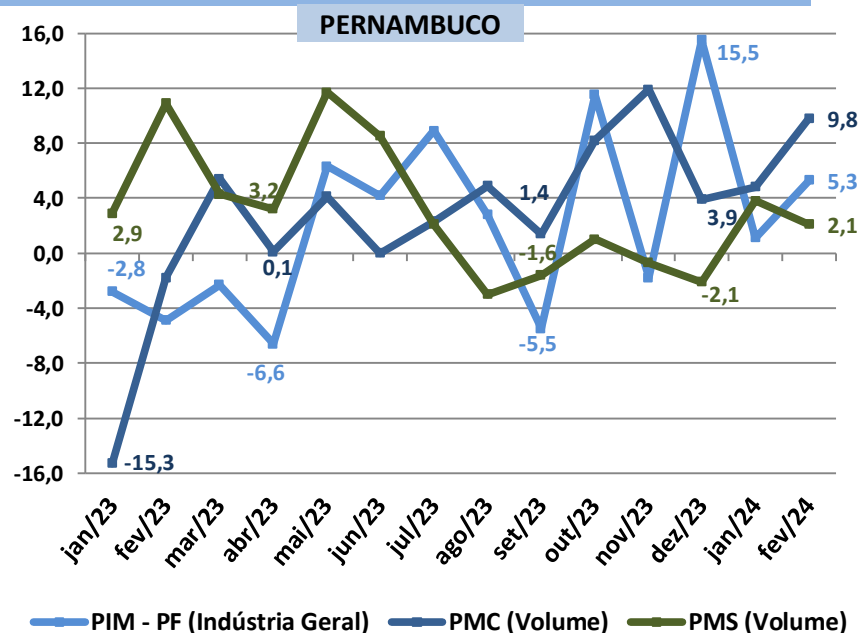
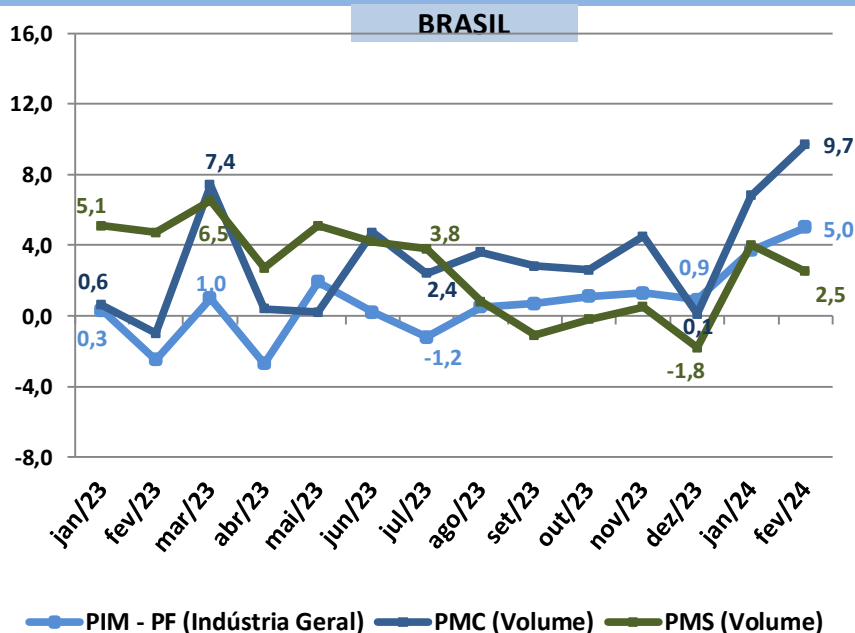
***Ano 01, n.4, maio 2024***

# PAINEL ECONÔMICO

Ano 01, n.4, maio 2024

O Painel nº 4, de maio 2024, apresenta um conjunto de variáveis econômicas setoriais, a partir das pesquisas do Instituto Brasileiro de Geografia e Estatística – IBGE, que divulga os resultados com abrangência territorial (Brasil, Grandes Regiões e Regiões Metropolitanas, Estados e Municípios), como também temporal (mensal, trimestral e anual).  
A elaboração da Agência CONDEPE/FIDEM segue, rotineiramente, o cronograma de divulgação das pesquisas específicas realizadas pelo IBGE.

## PESQUISAS ECONÔMICAS - Variação Mensal Interanual (%) da Indústria (PIM – PF), Comércio (PMC) e Serviços (PMS)\* BRASIL – PERNAMBUCO - janeiro 2023 – fevereiro 2024



Fonte: Elaboração CONDEPE/FIDEM, com base em dados das Pesquisas do IBGE: a PIM – PF reflete as alterações das quantidades de bens e serviços produzidos ao longo do tempo; a PMC produz indicadores que acompanham a conjuntura do comércio varejista e a PMS realiza acompanhamento periódico por amostragem da receita bruta de serviços de empresas não-financeiras.

Posição em 15.04.2024. \* Variação mês/ mesmo mês do ano anterior.

# PAINEL ECONÔMICO

Ano 01, n.4, maio 2024

## PESQUISAS ECONÔMICAS - Variação Mensal (%) da PIM – PF, da PMC e da PMS BRASIL – janeiro 2023 – fevereiro 2024

Mês	Variação mês/ mês imediatamente anterior*			Variação mês/ mesmo mês do ano anterior			Variação acumulada no ano**			Variação acumulada em 12 meses***		
	PIM - PF	PMC	PMS	PIM - PF	PMC	PMS	PIM - PF	PMC	PMS	PIM - PF	PMC	PMS
jan/23	-0,2	0,4	-4,0	0,3	0,6	5,1	0,3	0,6	5,1	-0,2	-0,5	7,9
fev/23	-0,1	1,1	1,0	-2,5	-1,0	4,7	-1,1	-0,2	4,9	-0,2	-0,5	7,7
mar/23	1,2	5,0	1,7	1,0	7,4	6,5	-0,4	2,5	5,5	0,0	-0,4	7,3
abr/23	-0,7	-3,1	-2,0	-2,7	0,4	2,7	-1,0	2,0	4,8	-0,2	-0,4	6,7
mai/23	0,4	-0,9	1,5	1,9	0,2	5,1	-0,3	1,6	4,8	0,0	-0,4	6,4
jun/23	0,0	0,8	0,4	0,2	4,7	4,2	-0,3	2,1	4,7	0,1	0,3	6,2
jul/23	-0,4	-0,7	0,9	-1,2	2,4	3,8	-0,4	2,2	4,6	0,0	1,1	6,0
ago/23	0,4	0,7	-1,3	0,5	3,6	0,8	-0,3	2,4	4,1	-0,1	1,4	5,3
set/23	0,2	0,3	-0,1	0,7	2,8	-1,1	-0,2	2,4	3,5	0,0	1,6	4,4
out/23	0,0	-0,2	-0,3	1,1	2,6	-0,2	0,0	2,4	3,1	0,0	1,8	3,6
nov/23	0,6	1,6	0,5	1,3	4,5	0,5	0,1	2,6	2,8	0,0	2,3	3,1
dez/23	1,5	-1,8	0,5	0,9	0,1	-1,8	0,1	2,4	2,4	0,1	2,4	2,4
jan/24	-1,5	2,8	0,5	3,7	6,8	4,0	3,7	6,8	4,0	0,4	2,9	2,3
fev/24	-0,3	1,2	-0,9	5,0	9,7	2,5	4,3	8,2	3,3	1,0	3,6	2,2

Fonte: Elaboração CONDEPE/FIDEM, com base em dados das Pesquisas do IBGE: Pesquisa Industrial Mensal – Produção Física – PIM - PF; Pesquisa Mensal de Comércio - PMC e Pesquisa Mensal de Serviços – PMS.

A abrangência Brasil das três pesquisas é nacional. Posição em 15.04.2024.

\* Com ajuste sazonal. \*\* Contra o mesmo período do ano anterior. \*\*\*Contra o período anterior de 12 meses.

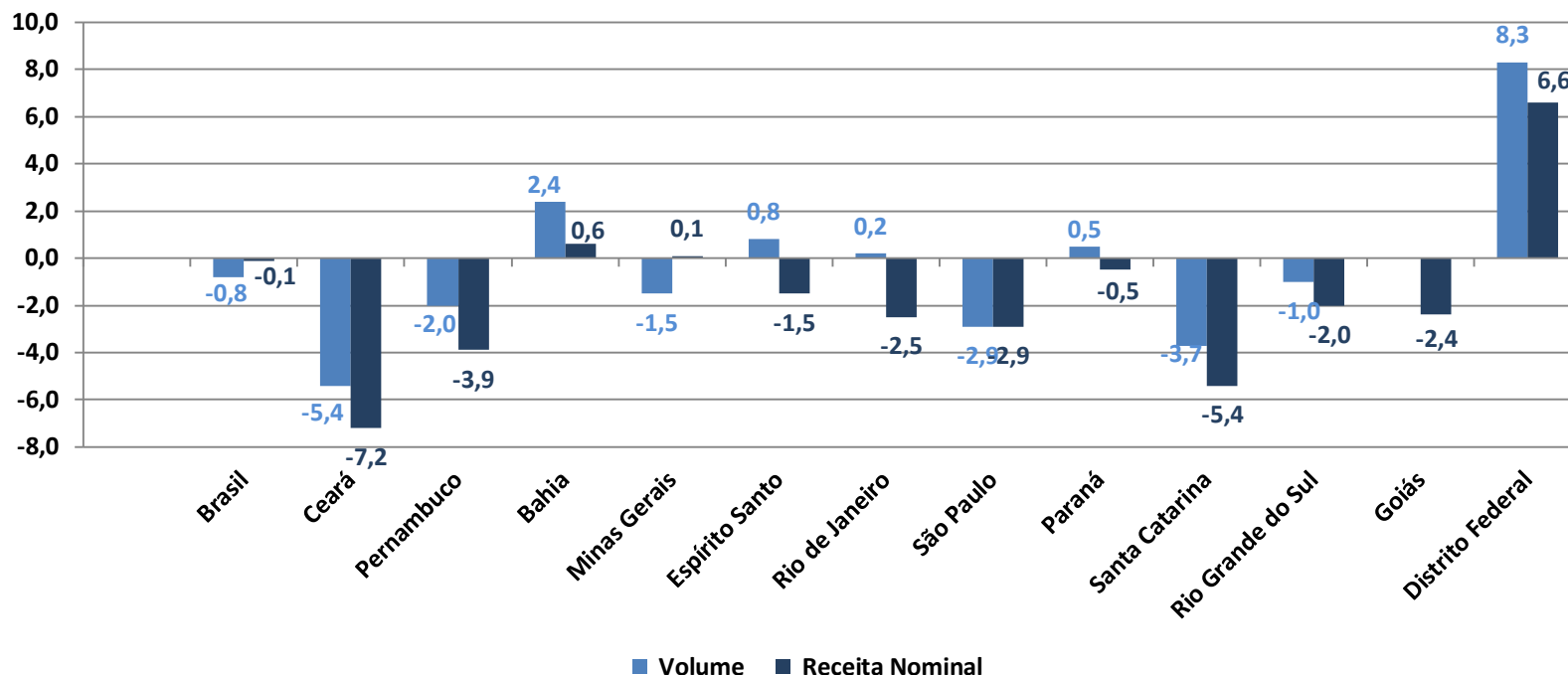
## PESQUISAS ECONÔMICAS - Variação Mensal (%) da PIM – PF, da PMC e da PMS PERNAMBUCO – janeiro 2023 – fevereiro 2024

Mês	Variação mês/ mês imediatamente anterior*			Variação mês/ mesmo mês do ano anterior			Variação acumulada no ano**			Variação acumulada em 12 meses***		
	PIM - PF	PMC	PMS	PIM - PF	PMC	PMS	PIM - PF	PMC	PMS	PIM - PF	PMC	PMS
jan/23	14,5	0,4	-4,4	-2,8	-15,3	2,9	-2,8	-15,3	2,9	-1,6	-12,2	10,5
fev/23	5,3	1,0	4,9	-4,9	-1,8	10,9	-3,8	-9,4	6,7	-2,1	-11,8	10,6
mar/23	6,0	2,6	-2,1	-2,3	5,4	4,3	-3,3	-4,6	5,8	-3,3	-11,2	9,1
abr/23	-3,0	-0,6	-0,2	-6,6	0,1	3,2	-4,1	-3,5	5,2	-4,8	-10,5	7,9
mai/23	5,4	0,1	3,6	6,3	4,1	11,7	-2,1	-1,9	6,5	-4,8	-9,4	8,0
jun/23	-0,7	-1,7	-2,0	4,2	0,0	8,5	-1,1	-1,6	6,8	-5,3	-8,6	8,1
jul/23	-0,4	2,1	1,5	8,9	2,3	2,1	0,3	-1,0	6,1	-5,0	-7,3	7,5
ago/23	-4,1	1,2	-2,6	2,8	4,9	-3,0	0,6	-0,3	4,8	-5,6	-5,8	6,0
set/23	-13,2	-1,6	1,0	-5,5	1,4	-1,6	-0,1	-0,1	4,0	-5,3	-4,5	4,7
out/23	10,7	4,4	-0,5	11,5	8,2	1,0	1,1	0,8	3,7	-2,8	-2,6	4,2
nov/23	-10,8	3,2	-0,7	-1,8	11,9	-0,7	0,9	1,9	3,3	-1,2	0,0	3,6
dez/23	11,7	-4,4	0,4	15,5	3,9	-2,1	1,9	2,1	2,8	1,9	2,1	2,8
jan/24	0,6	-1,8	0,1	1,1	4,8	3,8	1,1	4,8	3,8	2,3	3,9	2,8
fev/24	5,2	2,4	0,5	5,3	9,8	2,1	3,2	7,2	3,0	3,1	4,8	2,2

Fonte: Elaboração CONDEPE/FIDEM, com base em dados das Pesquisas do IBGE: PIM – PF, PMC e PMS. A abrangência da PIM – PF Regional contempla, além da Região NE, os seguintes estados: Amazonas, Pará, Maranhão, Ceará, Rio Grande do Norte, Pernambuco, Bahia, Minas Gerais, Espírito Santo, Rio de Janeiro, São Paulo, Paraná, Santa Catarina, Rio Grande do Sul, Mato Grosso do Sul, Mato Grosso e Goiás; a PMC e a PMS abrangem todas as UFs. Posição em 15.04.2024.

\* Com ajuste sazonal. \*\* Contra o mesmo período do ano anterior. \*\*\*Contra o período anterior de 12 meses.

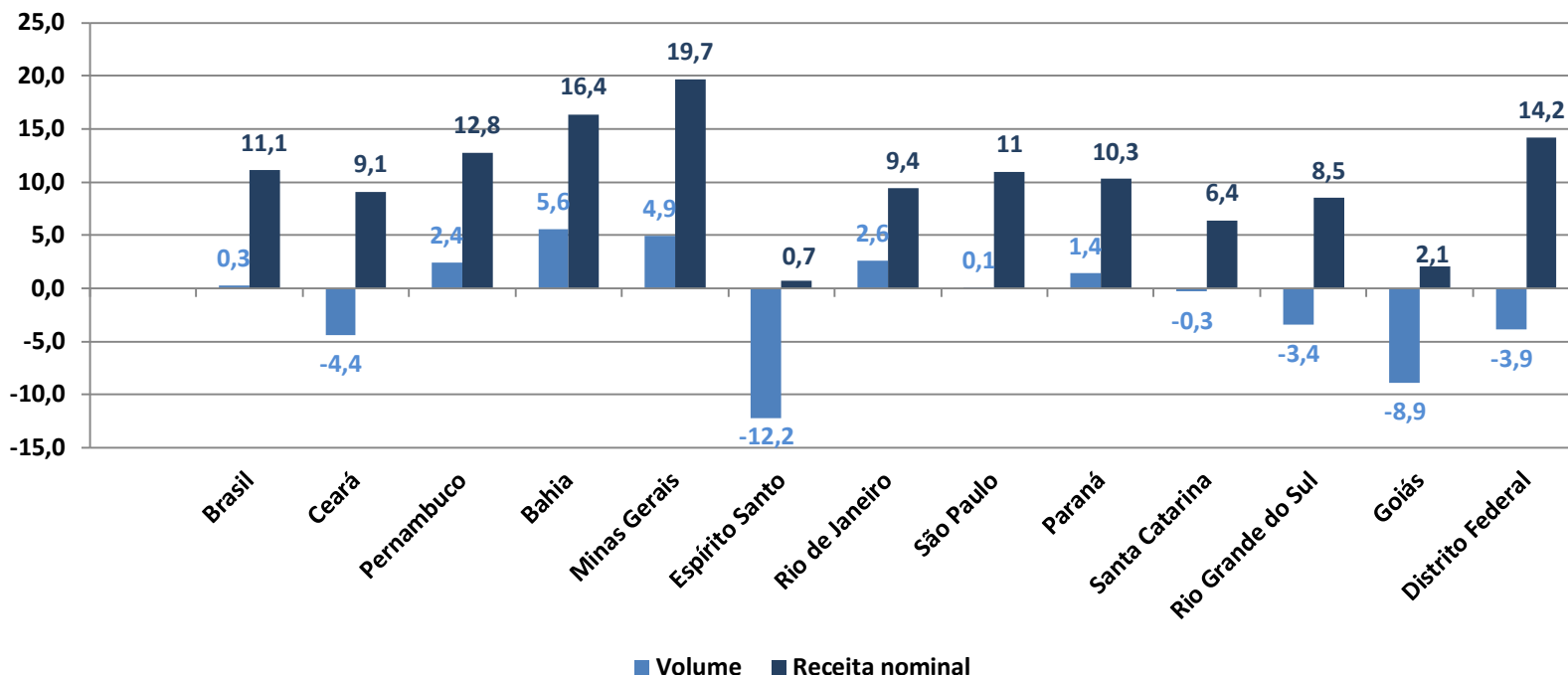
## PESQUISAS ECONÔMICAS – PMS/ Atividades Turísticas - Variação (%) do Volume e da Receita Nominal BRASIL e Estados Pesquisados – fevereiro/ janeiro 2024\*



Fonte: Elaboração CONDEPE/FIDEM, com base em dados da Pesquisa Mensal de Serviços - PMS/ IBGE.

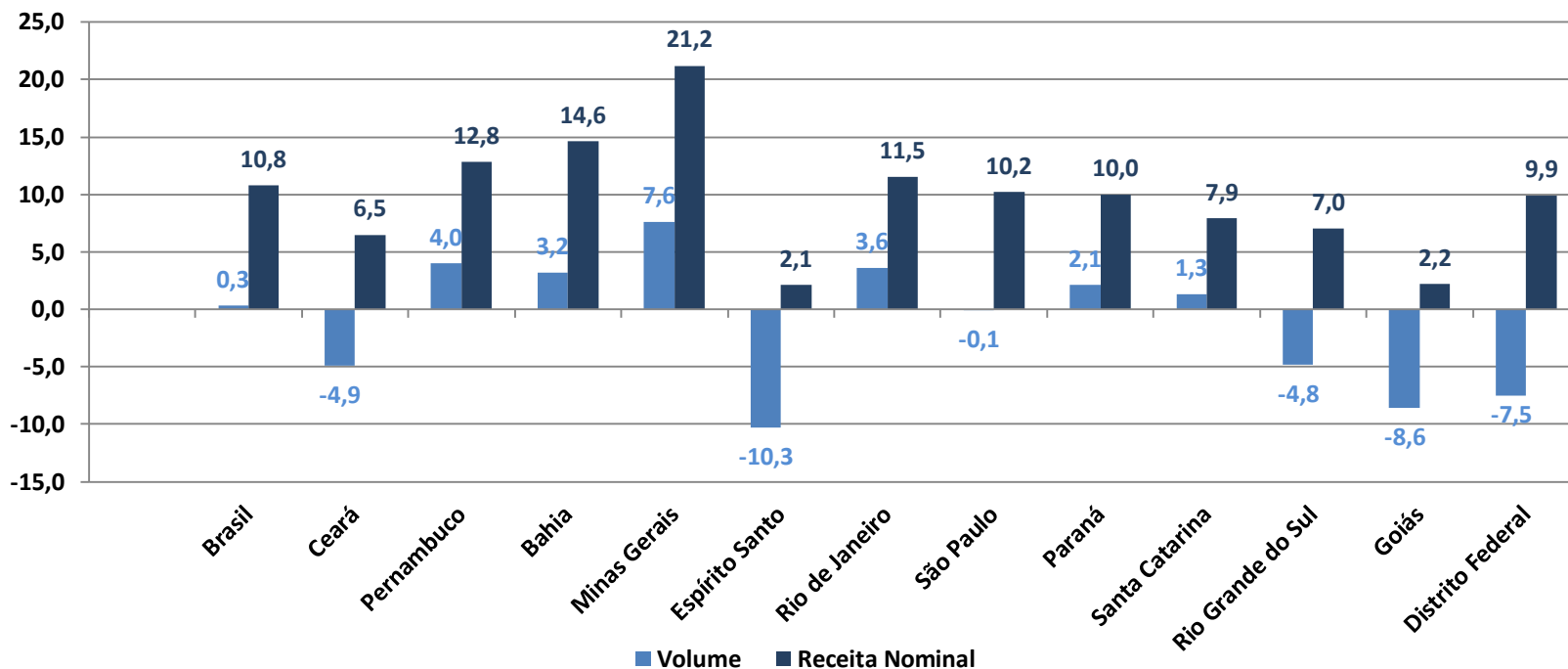
\*Com ajuste sazonal.

## PESQUISAS ECONÔMICAS – PMS/ Atividades Turísticas - Variação (%) do Volume e da Receita Nominal BRASIL e Estados Pesquisados – fevereiro 2023/ fevereiro 2024



Fonte: Elaboração CONDEPE/FIDEM, com base em dados da Pesquisa Mensal de Serviços - PMS/ IBGE.

## PESQUISAS ECONÔMICAS – PMS/ Atividades Turísticas - Variação (%) do Volume e da Receita Nominal BRASIL e Estados Pesquisados - acumulado anual 2023/ igual período 2024

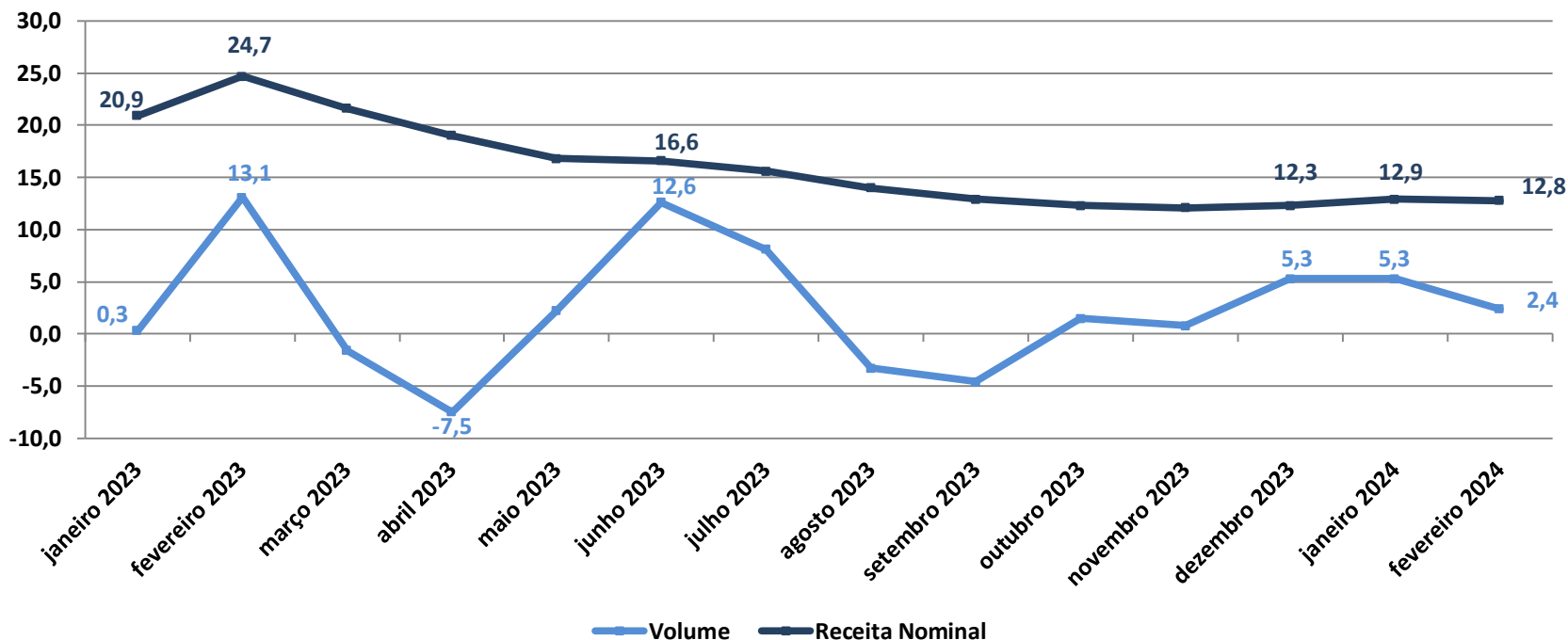


Fonte: Elaboração CONDEPE/FIDEM, com base em dados da Pesquisa Mensal de Serviços - PMS/ IBGE.

Nota: primeiro bimestre 2024/ primeiro bimestre 2023.



## PESQUISAS ECONÔMICAS – PMS/Atividades Turísticas - Variação Mensal Interanual(%) do Volume e da Receita Nominal\* PERNAMBUCO - janeiro 2023 – fevereiro 2024



Fonte: Elaboração CONDEPE/FIDEM, com base em dados da Pesquisa Mensal de Serviços - PMS/ IBGE.

\* Variação mês/ mesmo mês do ano anterior.



AGÊNCIA ESTADUAL DE  
PLANEJAMENTO E  
PESQUISAS DE PERNAMBUCO

# PAINEL ECONÔMICO

Ano 01, n.4, maio 2024

## PESQUISAS ECONÔMICAS - Levantamento Sistemático da Produção Agrícola - Produção por Ano da Safra e Produto das Principais Lavouras (toneladas)\* PERNAMBUCO – 2023 - 2024

Produto das Lavouras	Ano da Safra		Variação (%)
	Safra 2023	Safra 2024	
Total	..	..	-
<b>1 Cereais, leguminosas e oleaginosas</b>	<b>96.527</b>	<b>193.783</b>	<b>100,8</b>
1.1 Algodão herbáceo	15	101	573,3
1.2 Amendoim (1ª Safra)	33	63	90,9
1.3 Amendoim (2ª Safra)	26	8	-69,2
1.4 Arroz	6	4.820	80.233,3
1.8 Feijão (1ª Safra)	9.210	26.868	191,7
1.9 Feijão (2ª Safra)	40.814	56.731	39,0
1.12 Mamona	83	109	31,3
1.13 Milho (1ª Safra)	19.215	59.230	208,2
1.14 Milho (2ª Safra)	27.116	44.777	65,1
1.16 Sorgo	15	1.115	7.333,3
4 Banana	458.996	481.946	5,0
11 Cana-de-açúcar	16.333.058	14.170.482	-13,2
12 Castanha-de-caju	3.091	3.242	4,9
18 Laranja	7.274	3.854	-47,0
21 Mandioca	515.925	516.160	0,0
24 Tomate	78.613	43.793	-44,3
25 Uva	444.890	398.767	-10,4

Fonte: Elaboração CONDEPE/FIDEM, com base em dados do Levantamento Sistemático da Produção Agrícola/IBGE.

\*A tabela compara o valor da estimativa de safra do ano com o valor mais fidedigno conhecido da safra do ano anterior.

AGÊNCIA ESTADUAL DE PLANEJAMENTO E PESQUISAS DE PERNAMBUCO - CONDEPE/FIDEM

Avenida Conde da Boa Vista, 1450, Emp. José Maria Matos, Recife-PE, CEP: 50.060-003: (81) 3182.4400

www.condepefidem.pe.gov.br – condepefidem@condepefidem.pe.gov.br

Secretaria  
de Planejamento,  
Gestão e Desenvolvimento  
Regional

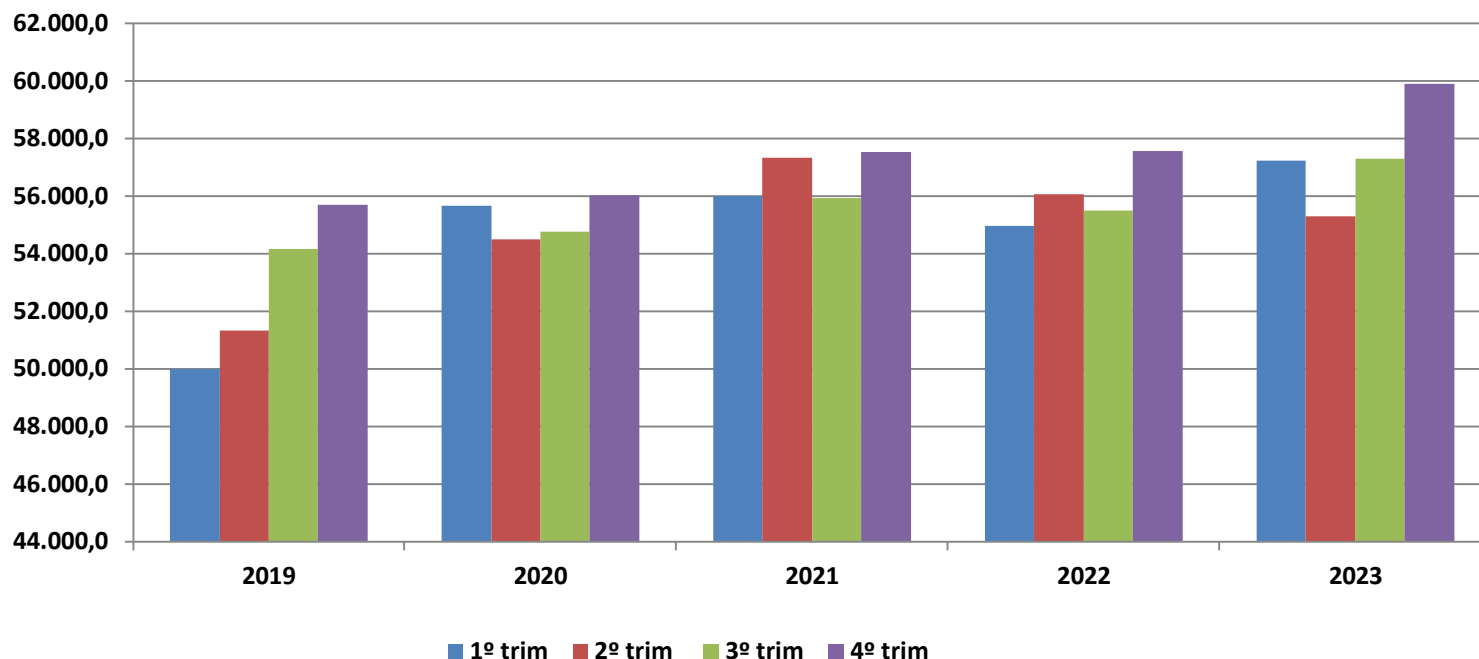


## PESQUISAS ECONÔMICAS - Pesquisa Trimestral Sobre a Produção de Ovos de Galinha - Quantidade de Ovos Produzidos (mil dúzias) BRASIL – NORDESTE e Estados – 2019 - 2023

BRASIL/NE/ESTADOS	2019	2020	2021	2022	2023
Brasil	3.842.136	3.967.138	4.012.512	4.098.619	4.210.217
Nordeste	581.255	621.889	673.551	715.552	743.918
Maranhão	-	-	-	15.731	22.611
Piauí	17.574	17.476	19.165	18.664	17.732
Ceará	202.956	211.859	232.695	247.774	252.019
Rio Grande do Norte	34.230	35.220	39.558	38.196	40.058
Paraíba	30.618	34.455	34.511	43.981	45.039
Pernambuco	211.227	220.960	226.807	224.113	229.797
Alagoas	20.268	22.160	21.003	21.848	22.237
Sergipe	19.853	21.432	22.804	24.696	32.021
Bahia	44.529	58.327	77.008	80.549	82.404
<b>NE/BR (%)</b>	<b>15,1</b>	<b>15,7</b>	<b>16,8</b>	<b>17,5</b>	<b>17,7</b>
<b>PE/NE (%)</b>	<b>36,3</b>	<b>35,5</b>	<b>33,7</b>	<b>31,3</b>	<b>30,9</b>
<b>CE /NE (%)</b>	<b>34,9</b>	<b>34,1</b>	<b>34,5</b>	<b>34,6</b>	<b>33,9</b>
<b>BA /NE (%)</b>	<b>7,7</b>	<b>9,4</b>	<b>11,4</b>	<b>11,3</b>	<b>11,1</b>

Fonte: Elaboração CONDEPE/FIDEM, com base em dados da Pesquisa Trimestral Sobre a Produção de Ovos de Galinha /IBGE.

## PESQUISAS ECONÔMICAS - Pesquisa Trimestral Sobre a Produção de Ovos de Galinha - Quantidade de Ovos Produzidos (mil dúzias) PERNAMBUCO – 2019 - 2023



Fonte: Elaboração CONDEPE/FIDEM, com base em dados da Pesquisa Trimestral Sobre a Produção de Ovos de Galinha / IBGE.



AGÊNCIA ESTADUAL DE  
PLANEJAMENTO E  
PESQUISAS DE PERNAMBUCO

# PAINEL ECONÔMICO

Ano 01, n.4, maio 2024

## PESQUISAS ECONÔMICAS - Pesquisa Trimestral do Abate de Animais – BOVINOS Diversas Categorias (total anual em cabeças) BRASIL – NORDESTE e Estados – 2022 - 2023

Brasil/Nordeste/Estados	Quantidade abate /ano			Participação (%) NE/BR - Estados/NE	
	2022	2023	Varição (%)	2022	2023
Brasil	29.947.584	34.060.617	13,7		
Nordeste	2.570.196	2.836.033	10,3	8,6	8,3
Maranhão	628.180	680.054	8,3	24,4	24,0
Piauí	87.470	88.639	1,3	3,4	3,1
Ceará	128.253	127.761	-0,4	5,0	4,5
Rio Grande do Norte	77.328	65.368	-15,5	3,0	2,3
Paraíba	52.072	48.809	-6,3	2,0	1,7
Pernambuco	238.293	222.400	-6,7	9,3	7,8
Alagoas	139.910	158.657	13,4	5,4	5,6
Sergipe	195.760	225.982	15,4	7,6	8,0
Bahia	1.022.930	1.218.363	19,1	39,8	43,0

Fonte: Elaboração CONDEPE/FIDEM, com base em dados da Pesquisa Trimestral do Abate de Animais/ IBGE.

## PESQUISAS ECONÔMICAS - Pesquisa Trimestral do Abate de Animais – SUÍNOS Diversas Categorias (total anual em cabeças) BRASIL – NORDESTE e Estados – 2022 - 2023

BRASIL/NE/ESTADOS	Quantidade abate /ano			Participação (%) NE/BR - Estados/NE	
	2022	2023	Variação (%)	2022	2023
Brasil	56.465.504	57.172.838	1,3		
Nordeste	676.091	644.156	-4,7	1,2	1,1
Maranhão	42.873	50.904	18,7	6,3	7,9
Piauí	33.049	34.986	5,9	4,9	5,4
Ceará	183.426	168.415	-8,2	27,1	26,1
Rio Grande do Norte	17.764	9.662	-45,6	2,6	1,5
Paraíba	-	-		0,0	0,0
Pernambuco	74.564	68.669	-7,9	11,0	10,7
Alagoas	15.614	19.236	23,2	2,3	3,0
Sergipe	-	-		0,0	0,0
Bahia	308.801	292.284	-5,3	45,7	45,4

Fonte: Elaboração CONDEPE/FIDEM, com base em dados da Pesquisa Trimestral do Abate de Animais/ IBGE.

## PESQUISAS ECONÔMICAS - Pesquisa Trimestral do Abate de Animais – FRANGOS Diversas Categorias (total anual em cabeças) BRASIL – NORDESTE e Estados – 2022 - 2023

BRASIL/NE/ESTADOS	Quantidade abate /ano			Participação (%) NE/BR - Estados/NE	
	2022	2023	Variação (%)	2022	2023
Brasil	6.109.828.731	6.282.178.149	2,8		
Nordeste	238.240.514	237.880.589	-0,2	3,9	3,8
Maranhão	957.522	928.704	-3,0	0,4	0,4
Piauí	5.720.914	5.267.808	-7,9	2,4	2,2
Ceará	35.443.611	36.322.016	2,5	14,9	15,3
Rio Grande do Norte	-	-			
Paraíba	-	6.616.195			2,8
Pernambuco	57.554.848	60.150.385	4,5	24,2	25,3
Alagoas	-	-			
Sergipe	-	-			
Bahia	138.563.619	128.595.481	-7,2	58,2	54,1

Fonte: Elaboração CONDEPE/FIDEM, com base em dados da Pesquisa Trimestral do Abate de Animais/ IBGE.

## PESQUISAS ECONÔMICAS - Pesquisa Trimestral do LEITE - Quantidade de Leite Cru, Resfriado ou Não, Adquirido (mil litros) BRASIL – NORDESTE e Estados – 2022 - 2023

BRASIL/NE/ESTADOS	Quantidade de Leite Cru / ano			Participação (%) NE/BR - Estados/NE	
	2022	2023	Varição (%)	2022	2023
Brasil	23.918.221	24.522.238	2,5		
Nordeste	1.877.199	2.069.671	10,3	7,8	8,4
Maranhão	52.698	48.771	-7,5	2,8	2,4
Piauí	17.044	17.413	2,2	0,9	0,8
Ceará	369.264	422.823	14,5	19,7	20,4
Rio Grande do Norte	68.858	83.522	21,3	3,7	4,0
Paraíba	78.850	90.258	14,5	4,2	4,4
Pernambuco	283.189	280.883	-0,8	15,1	13,6
Alagoas	79.658	128.952	61,9	4,2	6,2
Sergipe	385.326	449.638	16,7	20,5	21,7
Bahia	542.312	547.411	0,9	28,9	26,4

Fonte: Elaboração CONDEPE/FIDEM, com base em dados da Pesquisa Trimestral do Leite/ IBGE.



## PNAD Contínua Trimestral - Taxa de Participação e Taxa Composta de Subutilização(%) BRASIL – NORDESTE - PERNAMBUCO – RMR - RECIFE – 4º Trimestre 2022 – 4º Trimestre 2023

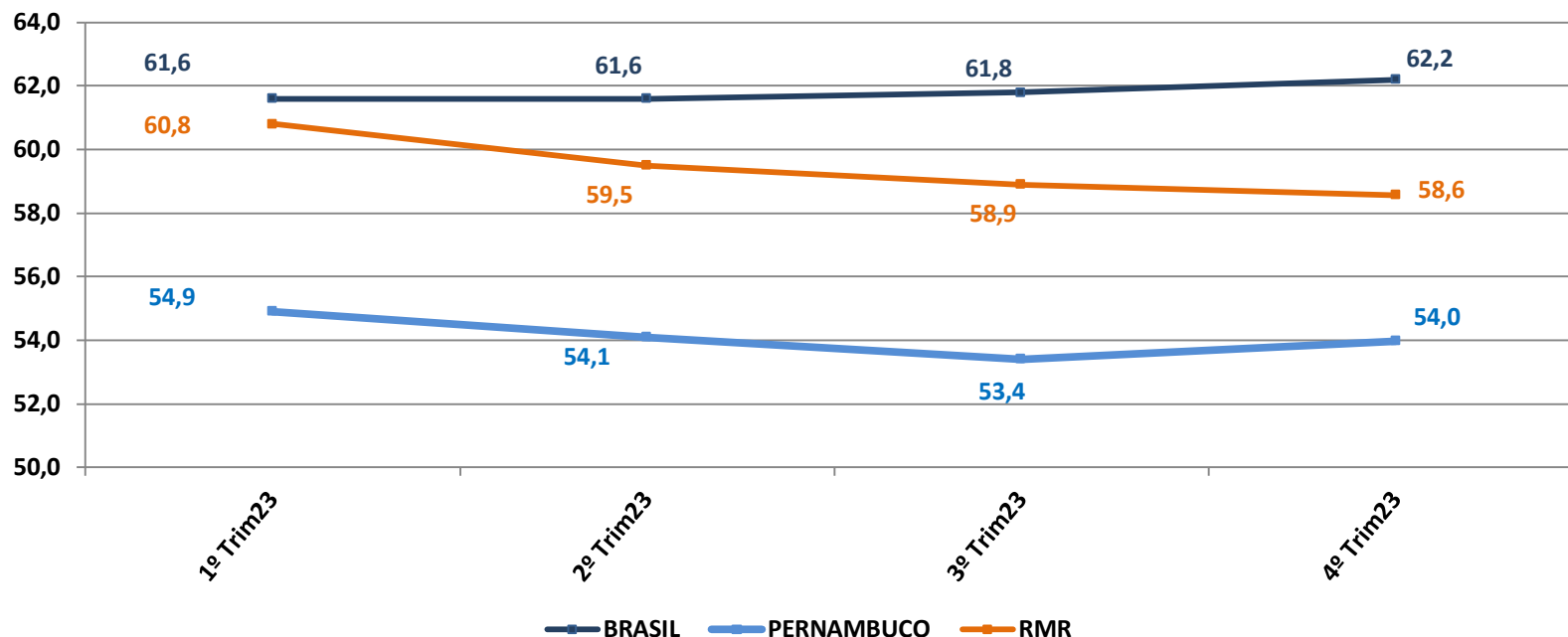
DISCRIMINAÇÃO	População de 14 Anos ou Mais (Em mil pessoas)		Força de Trabalho (Em mil pessoas)		Taxa de Participação (%)*		Taxa Composta de Subutilização (%)**	
	4º Trimestre 2022	4º trimestre 2023	4º Trimestre 2022	4º trimestre 2023	4º Trimestre 2022	4º trimestre 2023	4º Trimestre 2022	4º trimestre 2023
BRASIL	173.844	175.352	107.942	109.066	62,1	62,2	18,5	17,3
NORDESTE	46.219	46.511	25.220	25.212	54,6	54,2	29,6	28,6
ALAGOAS	2.625	2.642	1.376	1.374	52,4	52,0	29,3	28,0
BAHIA	12.083	12.199	6.997	7.016	57,9	57,5	31,8	32,8
CEARÁ	7.590	7.524	4.020	4.026	53,0	53,5	25,0	23,5
PERNAMBUCO	7.767	7.841	4.263	4.232	54,9	54,0	26,8	26,5
RMR	3.316	3.357	1.974	1.966	59,5	58,6	26,3	23,9
RECIFE	1.374	1.397	880	854	64,0	61,1	26,9	23,5

Fonte: Elaboração CONDEPE/FIDEM, com base em dados da PNAD Contínua Trimestral – IBGE, cuja amostra foi planejada de modo a produzir resultados para Brasil, Grandes Regiões, UFs, Regiões Metropolitanas que contêm municípios das capitais, RIDE Grande Teresina, além dos municípios das capitais. Posição em 30.04.2024.

\*Indicador que mede o percentual de pessoas da força de trabalho na população em idade de trabalhar.

\*\*Indicador cujo numerador é composto pelo somatório dos subocupados por insuficiência de horas, dos desocupados e da força de trabalho potencial, e o denominador é a força de trabalho ampliada.

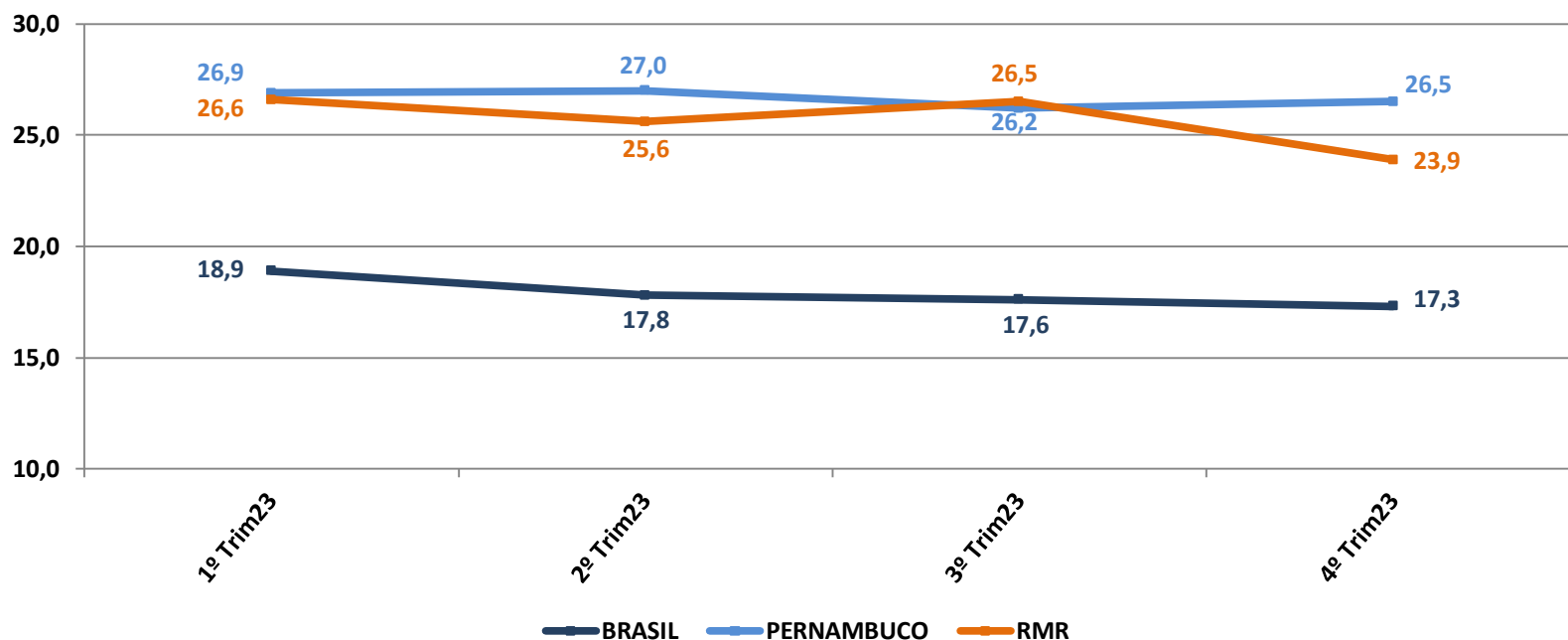
## PNAD Contínua Trimestral – Taxa de Participação da Força de Trabalho (%)\* BRASIL – PERNAMBUCO - RMR – 1º Trimestre 2023 – 4º Trimestre 2023



Fonte: Elaboração CONDEPE/FIDEM, com base em dados da PNAD Contínua Trimestral – IBGE, cuja amostra foi planejada de modo a produzir resultados para Brasil, Grandes Regiões, UFs, Regiões Metropolitanas que contêm municípios das capitais, RIDE Grande Teresina, além dos municípios das capitais. Posição em 30.04.2024.

\*Indicador que mede o percentual de pessoas da força de trabalho na população em idade de trabalhar.

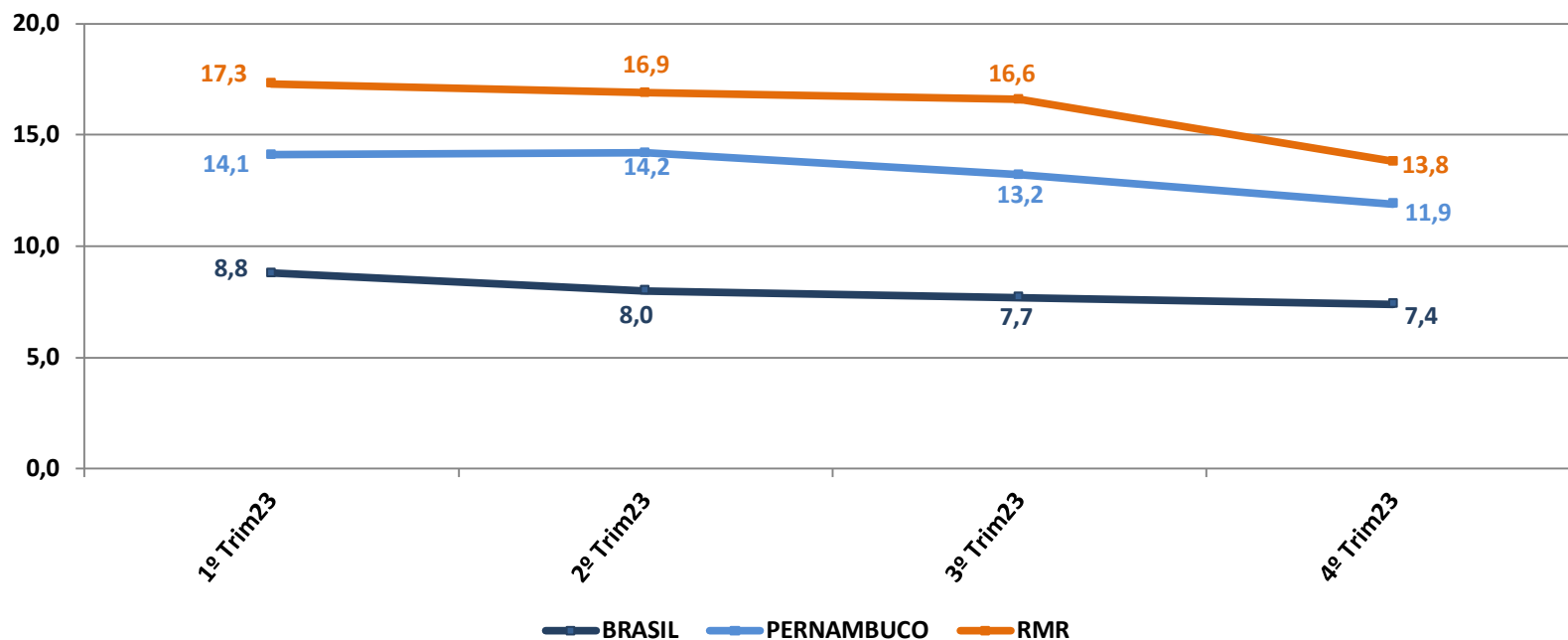
## PNAD Contínua Trimestral – Taxa Composta de Subutilização da Força de Trabalho (%)\* BRASIL – PERNAMBUCO - RMR – 1º Trimestre 2023 – 4º Trimestre 2023



Fonte: Elaboração CONDEPE/FIDEM, com base em dados da PNAD Contínua Trimestral – IBGE, cuja amostra foi planejada de modo a produzir resultados para Brasil, Grandes Regiões, UFs, Regiões Metropolitanas que contêm municípios das capitais, RIDE Grande Teresina, além dos municípios das capitais. Posição em 30.04.2024.

\*Indicador cujo numerador é composto pelo somatório dos subocupados por insuficiência de horas, dos desocupados e da força de trabalho potencial, e o denominador é a força de trabalho ampliada.

## PNAD Contínua Trimestral- Taxa de Desocupação das Pessoas de 14 Anos ou Mais (%)\* BRASIL – PERNAMBUCO - RMR – 1º Trimestre 2023 – 4º Trimestre 2023



Fonte: Elaboração CONDEPE/FIDEM, com base em dados da PNAD Contínua Trimestral – IBGE, cuja amostra foi planejada de modo a produzir resultados para Brasil, Grandes Regiões, UFs, Regiões Metropolitanas que contêm municípios das capitais, RIDE Grande Teresina, além dos municípios das capitais. Posição em 30.04.2024.

\*Percentual de pessoas desocupadas em relação às pessoas na força de trabalho na semana de referência.

# PAINEL ECONÔMICO

Ano 01, n.4, maio 2024

## PNAD Contínua Trimestral - Taxa de Desocupação e Rendimento Médio BRASIL e Regiões Metropolitanas Pesquisadas – 4º Trimestre 2022 – 4º Trimestre 2023

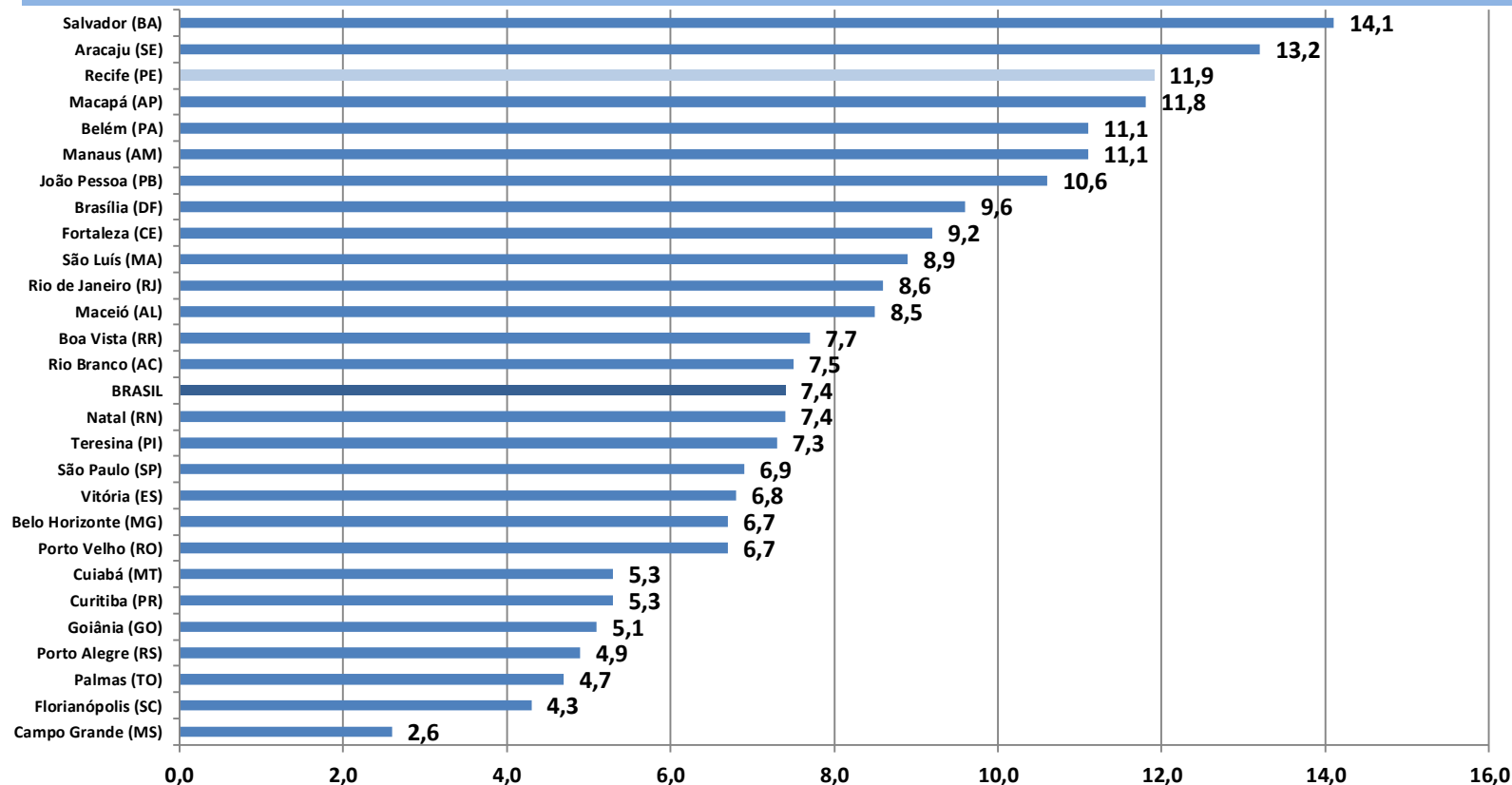
Brasil e Região Metropolitana	Taxa de Desocupação (%)*		Rendimento Médio (R\$)**	
	4º Trimestre 2022	4º trimestre 2023	4º Trimestre 2022	4º trimestre 2023
<b>BRASIL</b>	<b>7,9</b>	<b>7,4</b>	<b>2.940</b>	<b>3.032</b>
Manaus (AM)	11,6	10,1	2.562	2.628
Belém (PA)	12,3	10,8	2.942	3.076
Macapá (AP)	13,5	12,5	2.784	2.894
Grande São Luís (MA)	10,6	9,0	2.471	2.220
Fortaleza (CE)	8,4	9,4	2.345	2.583
Natal(RN)	9,3	8,4	2.969	3.198
João Pessoa (PB)	10,9	10,9	3.074	3.310
<b>RMR (PE)</b>	<b>15,2</b>	<b>13,8</b>	<b>2.490</b>	<b>2.532</b>
Maceió (AL)	10,4	8,4	2.274	2.373
Aracaju (SE)	12,8	12,5	2.862	2.831
Salvador (BA)	15,4	14,6	2.665	2.827
Belo Horizonte (MG)	7,8	6,5	3.355	3.574
Grande Vitória (ES)	9,0	6,4	3.429	3.405
Rio de Janeiro (RJ)	11,3	10,7	3.867	3.912
São Paulo (SP)	8,9	7,7	4.269	4.394
Curitiba (PR)	5,9	5,6	3.666	3.800
Florianópolis (SC)	5,7	5,4	4.150	4.463
Porto Alegre (RS)	6,2	7,0	3.703	3.786
Vale do Rio Cuiabá (MT)	5,0	5,1	3.245	3.366
Goiânia (GO)	6,1	4,8	3.532	3.412

Fonte: Elaboração CONDEPE/FIDEM, com base em dados da PNAD Contínua Trimestral – IBGE, que contempla as Regiões Metropolitanas que contêm municípios das capitais. \*Percentual de pessoas desocupadas em relação às pessoas na força de trabalho na semana de referência.

\*\*Rendimento médio mensal real habitual de todos os trabalhos das pessoas de 14 anos ou mais ocupadas.

Nota – O rendimento está deflacionado para o mês do meio do último trimestre de coleta divulgado. Posição em 30.04.2024.

## PNAD Contínua Trimestral- Taxa de Desocupação das Pessoas de 14 Anos ou Mais (%)\* BRASIL e Municípios das Capitais – 4º Trimestre 2023



Fonte: Elaboração CONDEPE/FIDEM, com base em dados da PNAD Contínua Trimestral – IBGE, que contempla resultados para o Brasil e municípios das capitais. Posição em 30.04.2024.

\*Percentual de pessoas desocupadas em relação às pessoas na força de trabalho na semana de referência.

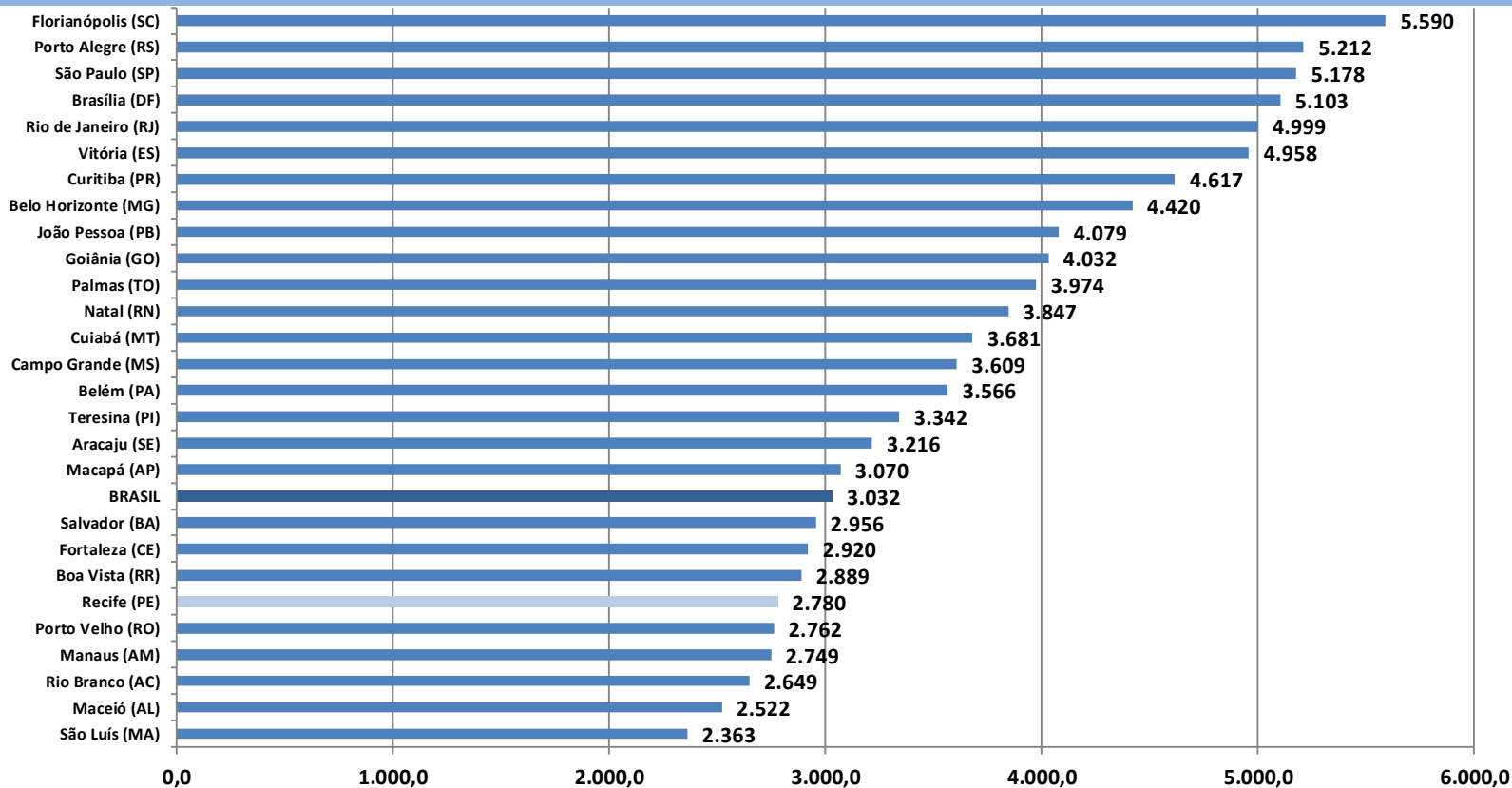


AGÊNCIA ESTADUAL DE PLANEJAMENTO E PESQUISAS DE PERNAMBUCO

# PAINEL ECONÔMICO

Ano 01, n.4, maio 2024

## PNAD Contínua Trimestral – Rendimento Médio Mensal Real (R\$)\* BRASIL e Municípios das Capitais – 4º Trimestre 2023



Fonte: Elaboração CONDEPE/FIDEM, com base em dados da PNAD Contínua Trimestral – IBGE, que contempla resultados para o Brasil e municípios das capitais. \*Rendimento médio mensal real habitual de todos os trabalhos das pessoas de 14 anos ou mais ocupadas.

Nota – O rendimento está deflacionado para o mês do meio do último trimestre de coleta divulgado. Posição em 30.04.2024

AGÊNCIA ESTADUAL DE PLANEJAMENTO E PESQUISAS DE PERNAMBUCO - CONDEPE/FIDEM

Avenida Conde da Boa Vista, 1450, Emp. José Maria Matos, Recife-PE, CEP: 50.060-003: (81) 3182.4400

www.condepefidem.pe.gov.br – condepefidem@condepefidem.pe.gov.br



AGÊNCIA ESTADUAL DE  
PLANEJAMENTO E  
PESQUISAS DE PERNAMBUCO

# PAINEL ECONÔMICO

Secretário de Planejamento, Gestão e Desenvolvimento Regional: **Fabício Marques**  
Diretor-Presidente: **Jaime Prado**  
Diretor de Estudos, Pesquisas e Estatística: **Daniel Oliveira Paiva da Silva**  
Gerente de Estudos e Pesquisas Socioeconômicas: **Maurílio Soares de Lima**

Equipe Técnica:

**Maurílio Soares de Lima**  
**Virgínia Lúcia Cavalcanti Walmsley**

