



AGÊNCIA ESTADUAL DE
PLANEJAMENTO E
PESQUISAS DE PERNAMBUCO

Economia Pernambucana

No 4º Trimestre de 2023

Recife, 07 de fevereiro de 2024

AGÊNCIA ESTADUAL DE PLANEJAMENTO E PESQUISAS DE PERNAMBUCO – CONDEPE/FIDEM

Avenida Conde da Boa Vista, 1450. Soledade, Recife-PE, CEP: 50060-001: (81) 3182.4403

www.condepefidem.pe.gov.br – agencia@condepefidem.pe.gov.br

Secretaria
de Planejamento,
Gestão e Desenvolvimento
Regional



GOVERNO DE
**PER
NAM
BUCO**
ESTADO DE MUDANÇA

Taxas de variação do PIB Trimestral

Pernambuco e Brasil – 4º Trimestre/2023

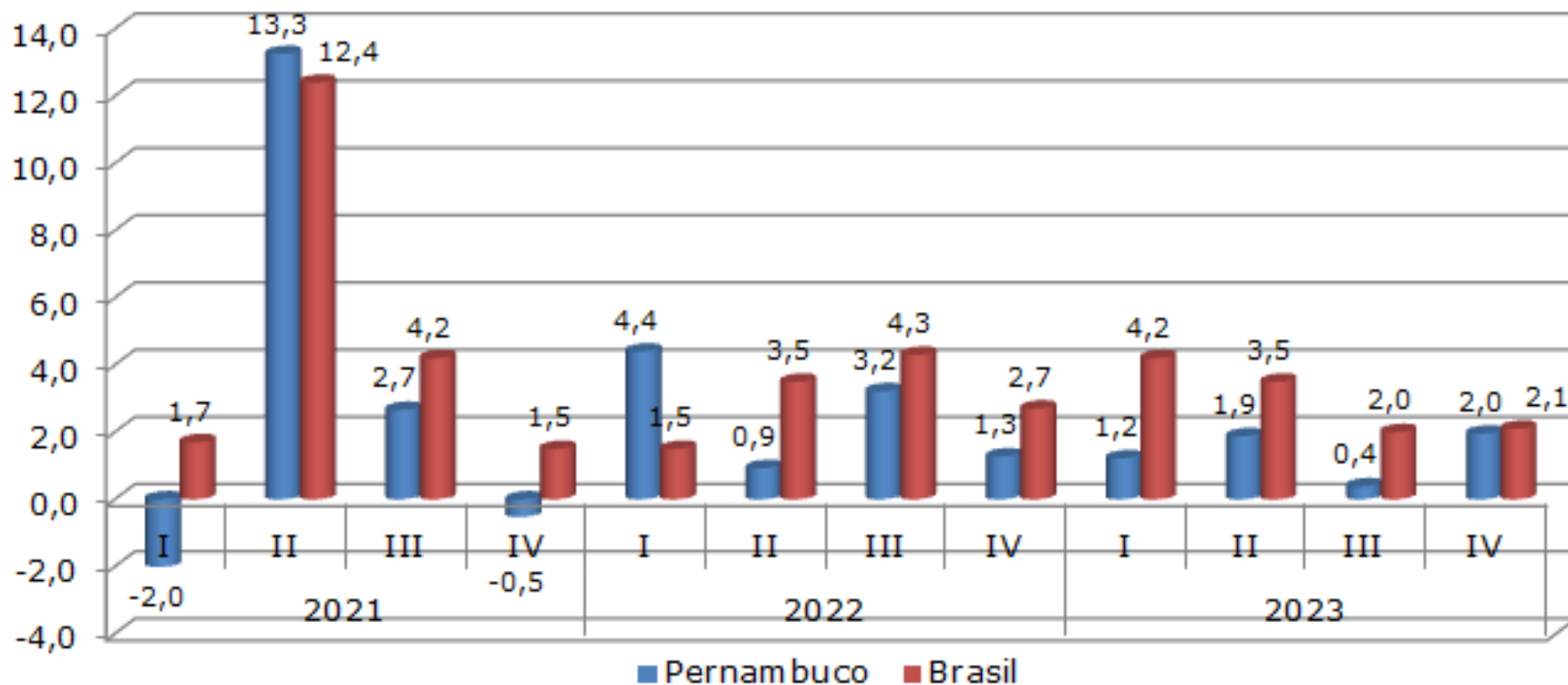
Taxas (%)*	Pernambuco	Brasil
Acumulado ao longo do ano / mesmo período do ano anterior	1,4	2,9
Acumulado em quatro trimestres (em relação ao mesmo período do ano anterior)	1,4	2,9
Trimestre / mesmo trimestre do ano anterior	2,0	2,1
Trimestre / trimestre imediatamente anterior (com ajuste sazonal)	0,3	0,0

Fonte: Agência CONDEPE/FIDEM e IBGE

(*) Dados preliminares

Taxas de variação do Produto Interno Bruto (%) – Pernambuco e Brasil

1º Trimestre de 2021 - 4º Trimestre de 2023



Fonte: Agência CONDEPE-FIDEM e IBGE. Dados preliminares.
Em relação ao mesmo período do ano anterior.

Séries retropoladas em virtude de atualizações metodológicas.

Taxas de variação do Produto Interno Bruto (%) – Pernambuco e Brasil

1º Trimestre de 2021 - 4º Trimestre de 2023



Fonte: Agência CONDEPE-FIDEM e IBGE. Dados preliminares.
Trimestre contra trimestre imediatamente anterior.

Séries retropoladas em virtude de atualizações metodológicas.

Taxas de variação dos grandes agregados

Pernambuco – 4º Trimestre/2023

	Agropecuária	Indústria	Serviços	VAB	PIB
Acumulado ao longo do ano / mesmo período do ano anterior	1,6	1,1	1,4	1,3	1,4
Acumulado em quatro trimestres (em relação ao mesmo período do ano anterior)	1,6	1,1	1,4	1,3	1,4
Trimestre / mesmo trimestre do ano anterior	5,2	5,4	0,6	1,9	2,0
Trimestre / trimestre imediatamente anterior (com ajuste sazonal)	5,9	-2,5	-0,2	0,2	0,3

Fonte: Agência CONDEPE/FIDEM e IBGE

(*) Dados preliminares

AGÊNCIA ESTADUAL DE PLANEJAMENTO E PESQUISAS DE PERNAMBUCO – CONDEPE/FIDEM

Avenida Conde da Boa Vista, 1450. Soledade, Recife-PE, CEP: 50060-001: (81) 3182.4403

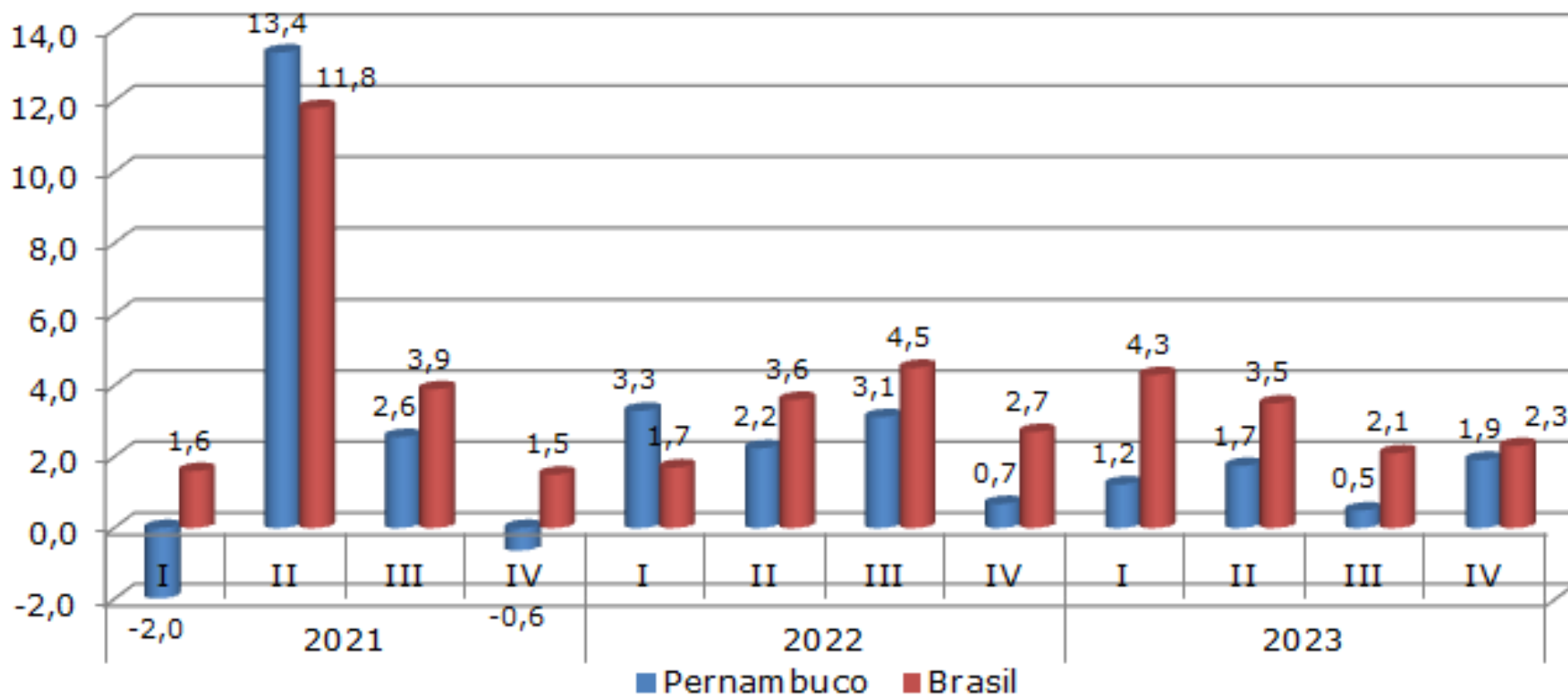
www.condepefidem.pe.gov.br – agencia@condepefidem.pe.gov.br

Secretaria
de Planejamento,
Gestão e Desenvolvimento
Regional



Taxas de variação do Valor Adicionado Bruto (%) – Pernambuco e Brasil

1º Trimestre de 2021 - 4º Trimestre de 2023

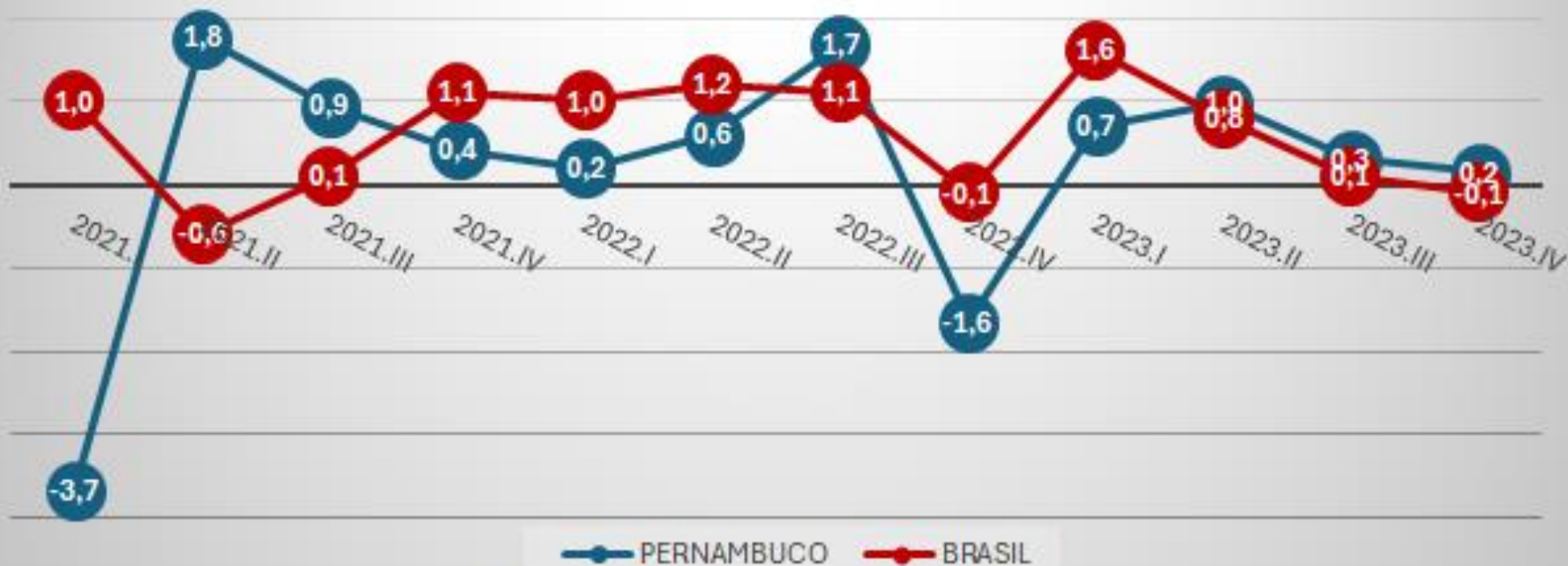


Fonte: Agência CONDEPE -FIDEM e IBGE. Dados preliminares.
Em relação ao mesmo período do ano anterior.

Séries retropoladas em virtude de atualizações metodológicas.

Taxas de variação do Valor Adicionado Bruto (%) – Pernambuco e Brasil

1º Trimestre de 2021 - 4º Trimestre de 2023

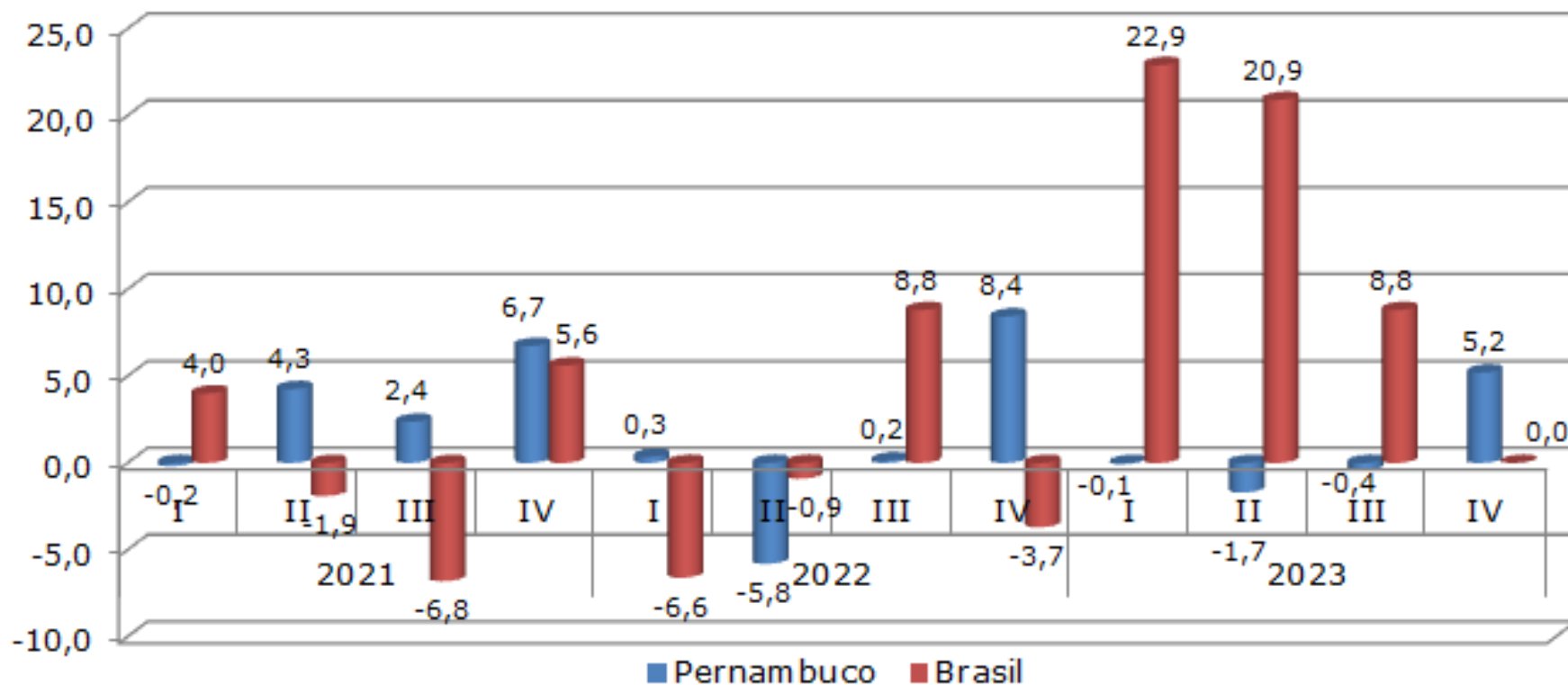


Fonte: Agência CONDEPE-FIDEM e IBGE. Dados preliminares.
Trimestre contra trimestre imediatamente anterior.

Séries retropoladas em virtude de atualizações metodológicas.

Taxas de variação da Agropecuária (%) – Pernambuco e Brasil

1º Trimestre de 2021 - 4º Trimestre de 2023



Fonte: Agência CONDEPE-FIDEM e IBGE. Dados preliminares.
Em relação ao mesmo período do ano anterior.

Séries retropoladas em virtude de atualizações metodológicas.

Taxas de variação da Agropecuária (%) – Pernambuco e Brasil

1º Trimestre de 2021 - 4º Trimestre de 2023

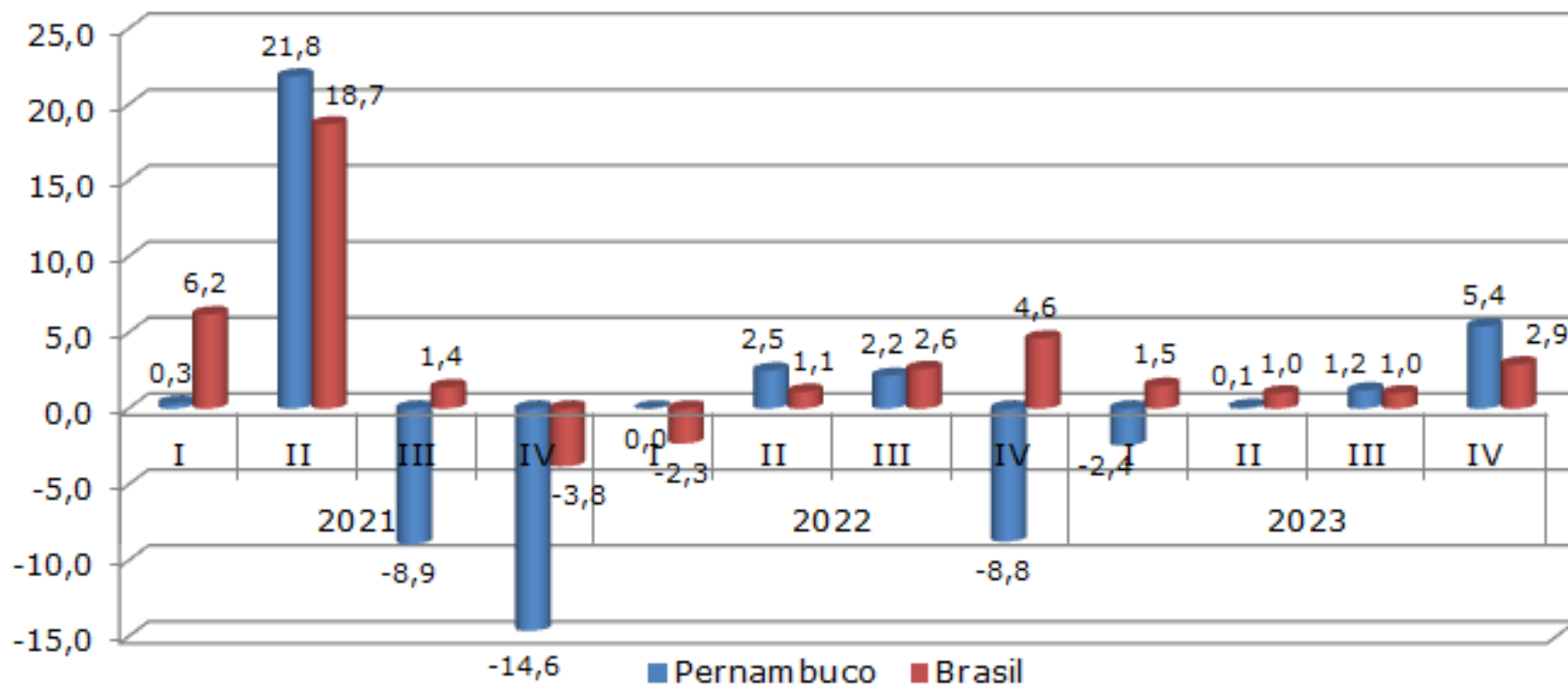


Fonte: Agência CONDEPE-FIDEM e IBGE. Dados preliminares.
Trimestre contra trimestre imediatamente anterior.

Séries retropoladas em virtude de atualizações metodológicas.

Taxas de variação da Indústria (%) – Pernambuco e Brasil

1º Trimestre de 2021 - 4º Trimestre de 2023



Fonte: Agência CONDEPE -FIDEM e IBGE. Dados preliminares.
Em relação ao mesmo período do ano anterior.

Séries retropoladas em virtude de atualizações metodológicas.

Taxas de variação da Indústria (%) – Pernambuco e Brasil

1º Trimestre de 2021 - 4º Trimestre de 2023

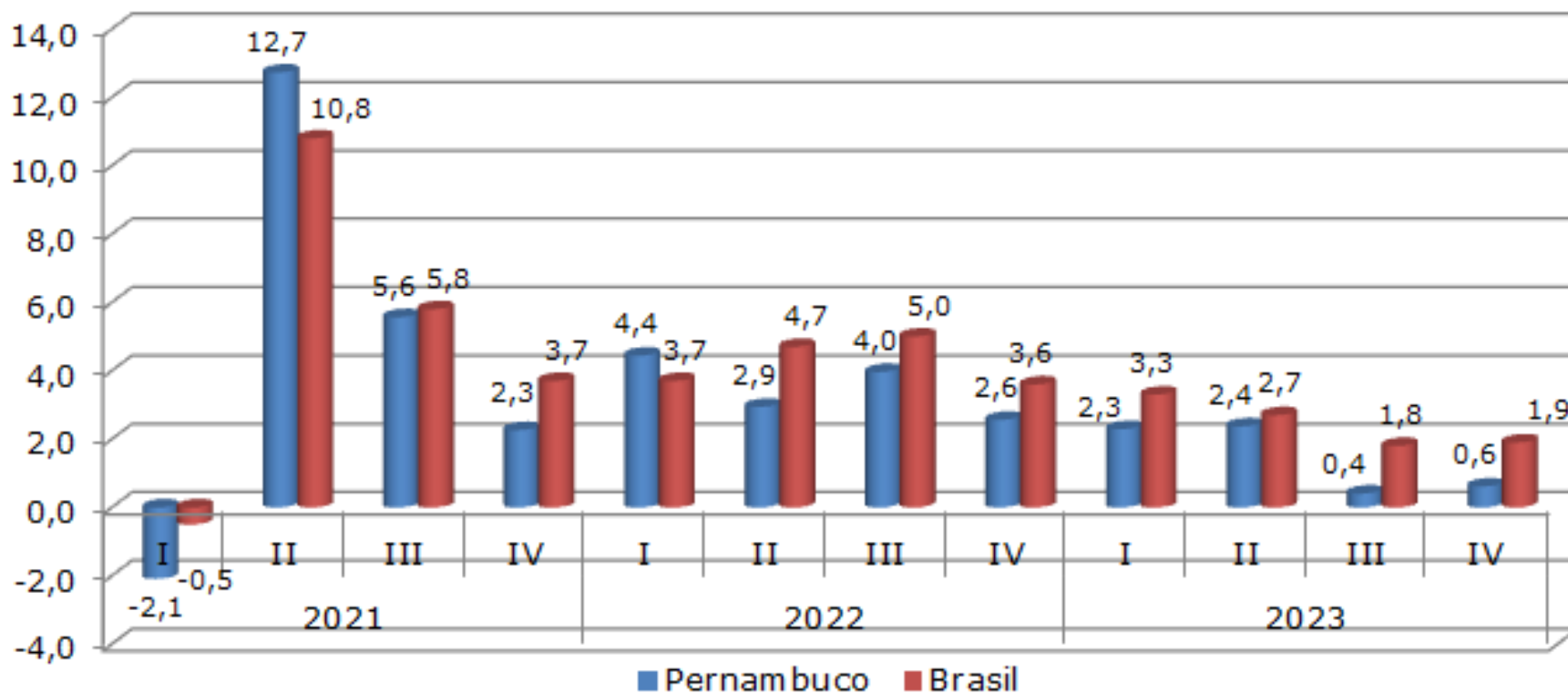


Fonte: Agência CONDEPE-FIDEM e IBGE. Dados preliminares.
Trimestre contra trimestre imediatamente anterior.

Séries retropoladas em virtude de atualizações metodológicas.

Taxas de variação dos Serviços (%) – Pernambuco e Brasil

1º Trimestre de 2021 - 4º Trimestre de 2023



Fonte: Agência CONDEPE-FIDEM e IBGE. Dados preliminares.
Em relação ao mesmo período do ano anterior.

Séries retropoladas em virtude de atualizações metodológicas.

Taxas de variação dos Serviços (%) – Pernambuco e Brasil

1º Trimestre de 2021 - 4º Trimestre de 2023



Fonte: Agência CONDEPE-FIDEM e IBGE. Dados preliminares.
Trimestre contra trimestre imediatamente anterior.

Séries retropoladas em virtude de atualizações metodológicas.

Taxas de variação das Atividades Econômicas

Pernambuco e Brasil – 4º Trimestre/2023

Taxas (%) – Em relação ao mesmo período do ano anterior	Pernambuco	Brasil
Agropecuária	5,2	0,0
Indústria	5,4	2,9
Serviços	0,6	1,9
Indústria de Transformação	5,9	-0,5
Eletricidade e gás, água, esgoto, atividades de gestão de resíduos	12,5	8,7
Construção	-3,1	0,9
Comércio	1,3	-0,1
Transporte, armazenagem e correio	-2,3	0,0
Atividades financeiras, de seguros e serviços relacionados	1,6	5,6
Atividades imobiliárias	1,7	2,7
Administração, saúde e educação públicas e seguridade social	2,0	1,7
Valor Adicionado	1,9	2,3
Produto Interno Bruto	2,0	2,1

Fonte: Agência CONDEPE/FIDEM e IBGE.

(*) Dados preliminares

AGÊNCIA ESTADUAL DE PLANEJAMENTO E PESQUISAS DE PERNAMBUCO – CONDEPE/FIDEM

Avenida Conde da Boa Vista, 1450. Soledade, Recife-PE, CEP: 50060-001: (81) 3182.4403

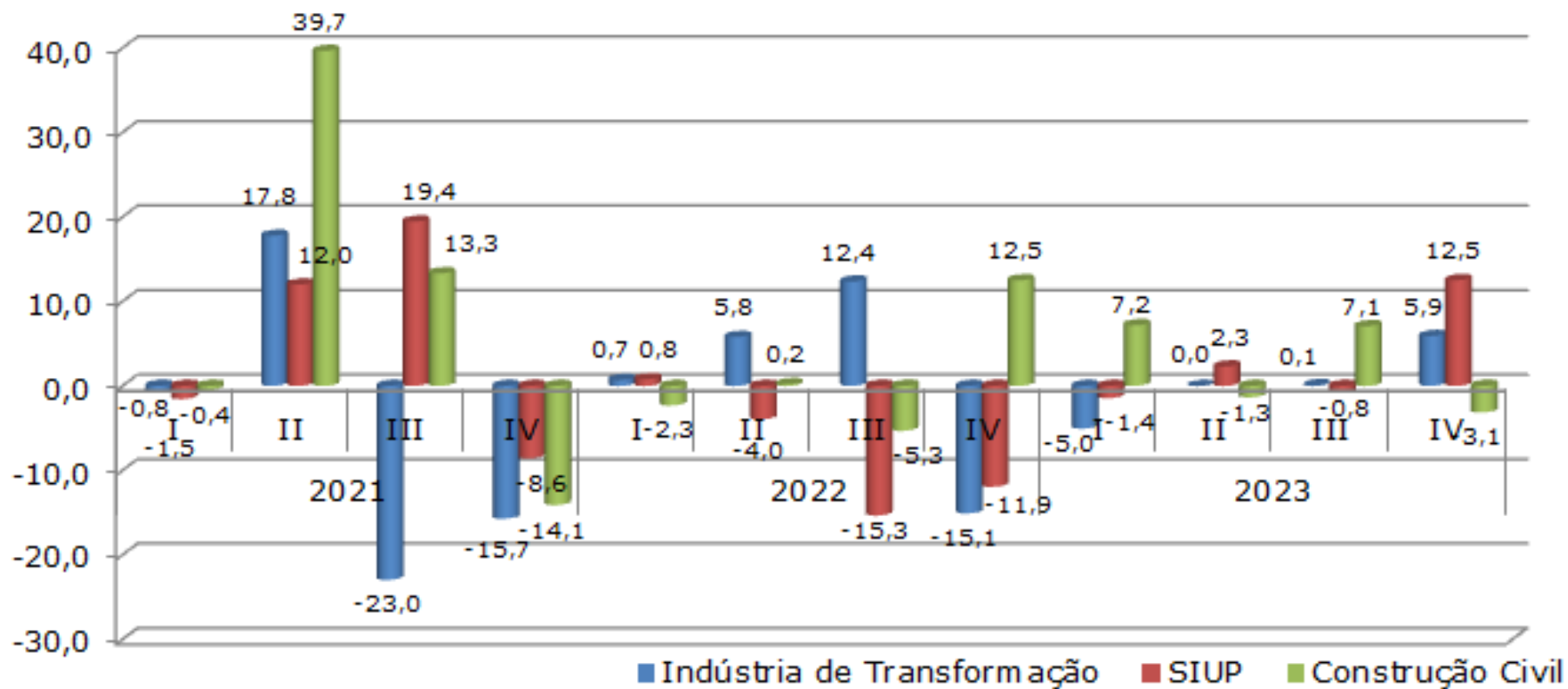
www.condepefidem.pe.gov.br – agencia@condepefidem.pe.gov.br

Secretaria
de Planejamento,
Gestão e Desenvolvimento
Regional



Taxas de variação de atividades da Indústria (%) – Pernambuco

1º Trimestre de 2021 - 4º Trimestre de 2023



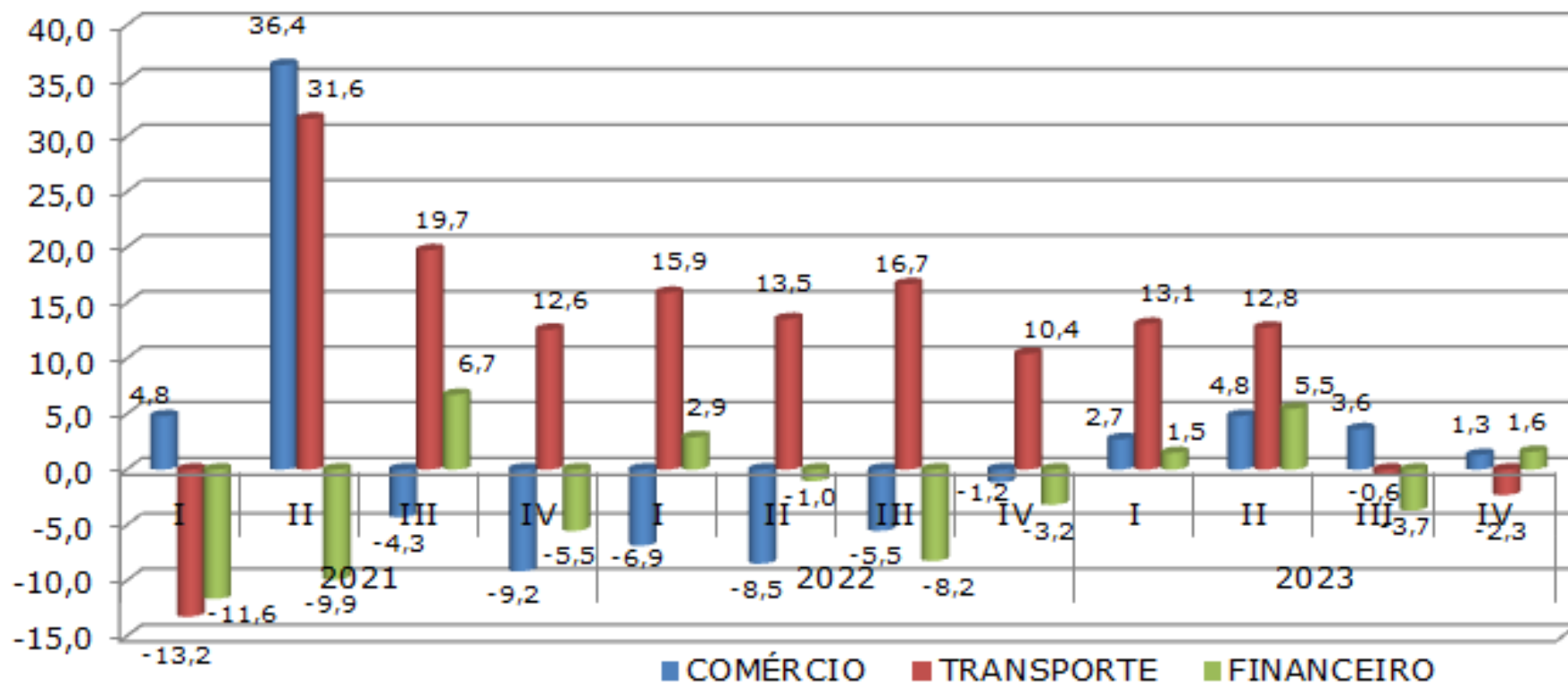
Fonte: Agência CONDEPE-FIDEM e IBGE. Dados preliminares.
Em relação ao mesmo período do ano anterior.

Séries retropoladas em virtude de atualizações metodológicas.

Taxas de variação de atividades dos Serviços (%) – Pernambuco

1º Trimestre de 2021 - 4º Trimestre de 2023

Continua.



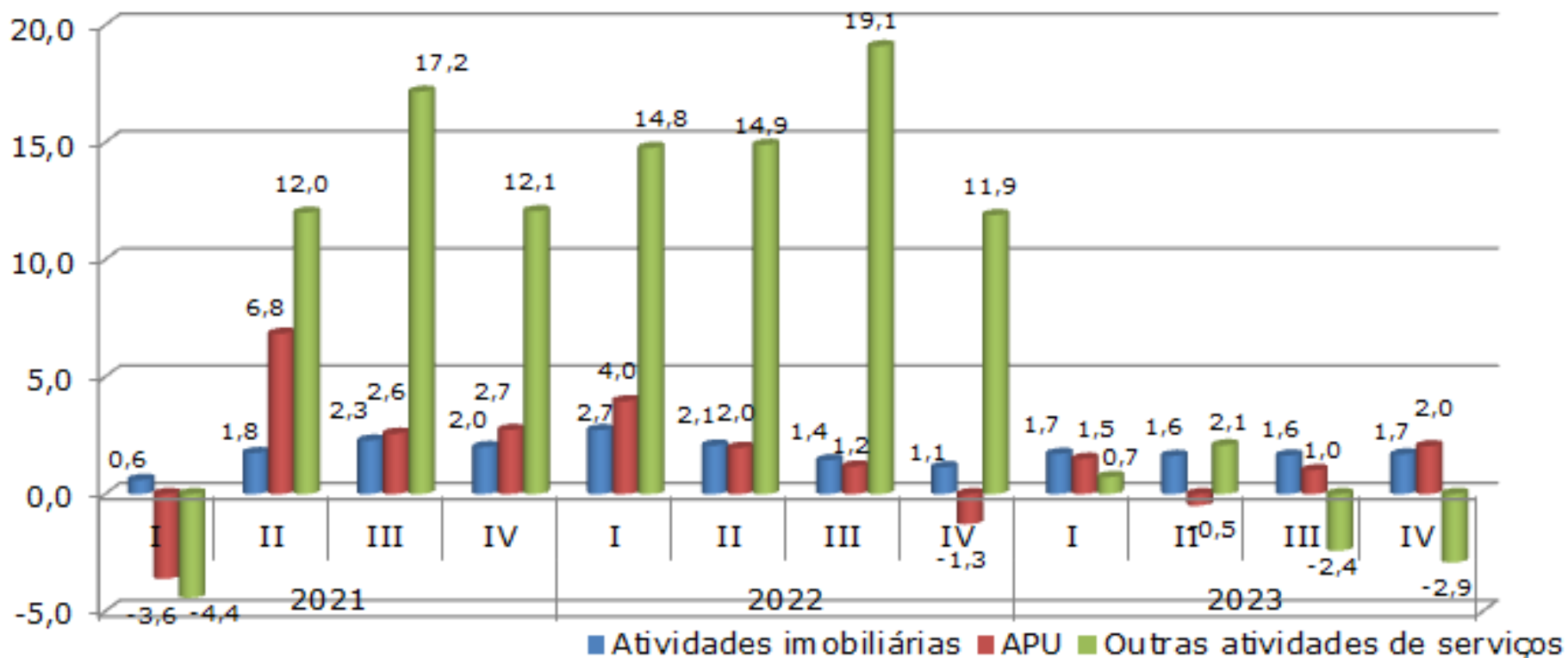
Fonte: Agência CONDEPE-FIDEM e IBGE. Dados preliminares.
Em relação ao mesmo período do ano anterior.

Séries retropoladas em virtude de atualizações metodológicas.

Taxas de variação de atividades dos Serviços (%) – Pernambuco

1º Trimestre de 2021 - 4º Trimestre de 2023

Continuação.



Fonte: Agência CONDEPE-FIDEM e IBGE. Dados preliminares.
Em relação ao mesmo período do ano anterior.

Séries retropoladas em virtude de atualizações metodológicas.

Taxas de variação das Atividades Econômicas

Pernambuco e Brasil – 2023

Taxas (%) Anual	Pernambuco	Brasil
Agropecuária	1,6	15,1
Indústria	1,1	1,6
Serviços	1,4	2,4
Indústria de Transformação	0,2	-1,3
Eletricidade e gás, água, esgoto, atividades de gestão de resíduos	3,1	6,5
Construção	2,3	-0,5
Comércio	3,1	0,6
Transporte, armazenagem e correio	5,2	2,6
Atividades financeiras, de seguros e serviços relacionados	1,1	6,6
Atividades imobiliárias	1,7	3,0
Administração, saúde e educação públicas e seguridade social	1,0	1,1
Valor Adicionado	1,3	3,0
Produto Interno Bruto	1,4	2,9

Fonte: Agência CONDEPE/FIDEM e IBGE

(*) Dados preliminares

AGÊNCIA ESTADUAL DE PLANEJAMENTO E PESQUISAS DE PERNAMBUCO – CONDEPE/FIDEM

Avenida Conde da Boa Vista, 1450. Soledade, Recife-PE, CEP: 50060-001: (81) 3182.4403

www.condepefidem.pe.gov.br – agencia@condepefidem.pe.gov.br

Secretaria
de Planejamento,
Gestão e Desenvolvimento
Regional





Secretário de Planejamento, Gestão e Desenvolvimento Regional: **Fabício Marques**

Diretor-presidente: **Jaime Prado**

Diretor de Estudos, Pesquisas e Estatística: **Daniel Oliveira Paiva da Silva**

Gerente de Estudos e Pesquisas Socioeconômicas: **Maurílio Soares Lima**

Equipe técnica:

André Luís da Silva

Bruno Braga Gomes dos Santos

Daniel Oliveira Paiva da Silva

Fernando Mota Maia Neto

Thalyson Lessa (estagiário)



AGÊNCIA ESTADUAL DE
PLANEJAMENTO E
PESQUISAS DE PERNAMBUCO

Secretaria
de Planejamento,
Gestão e Desenvolvimento
Regional



GOVERNO DE
**PER
NAM
BU**CO
ESTADO DE MUDANÇA