

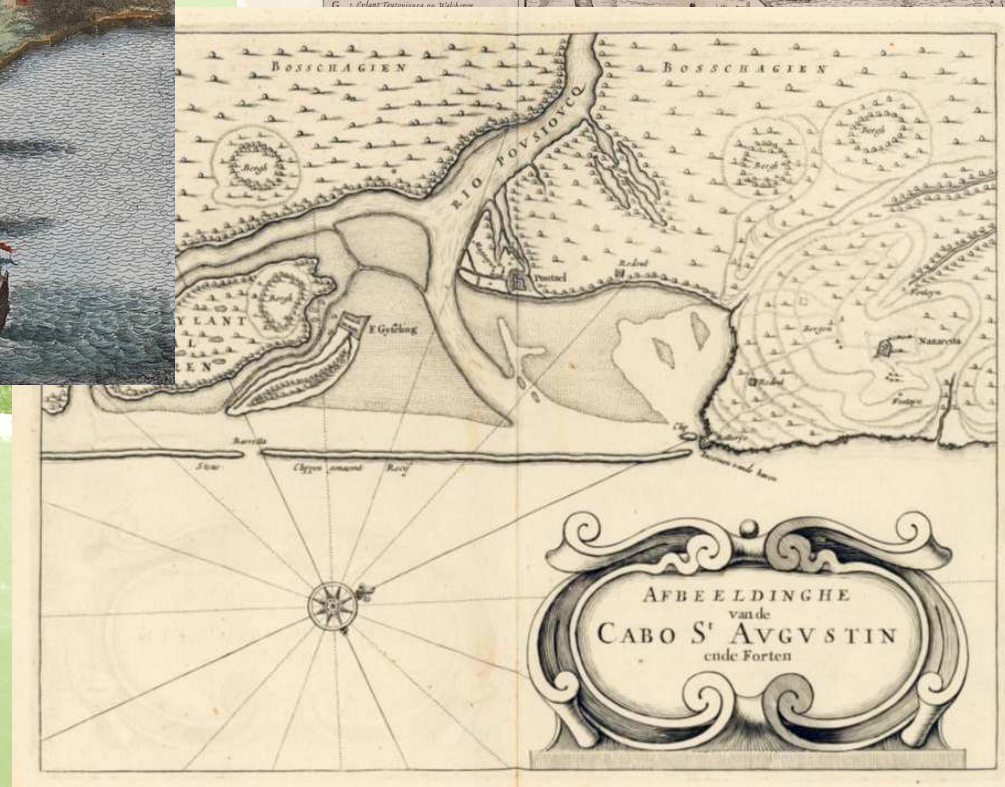
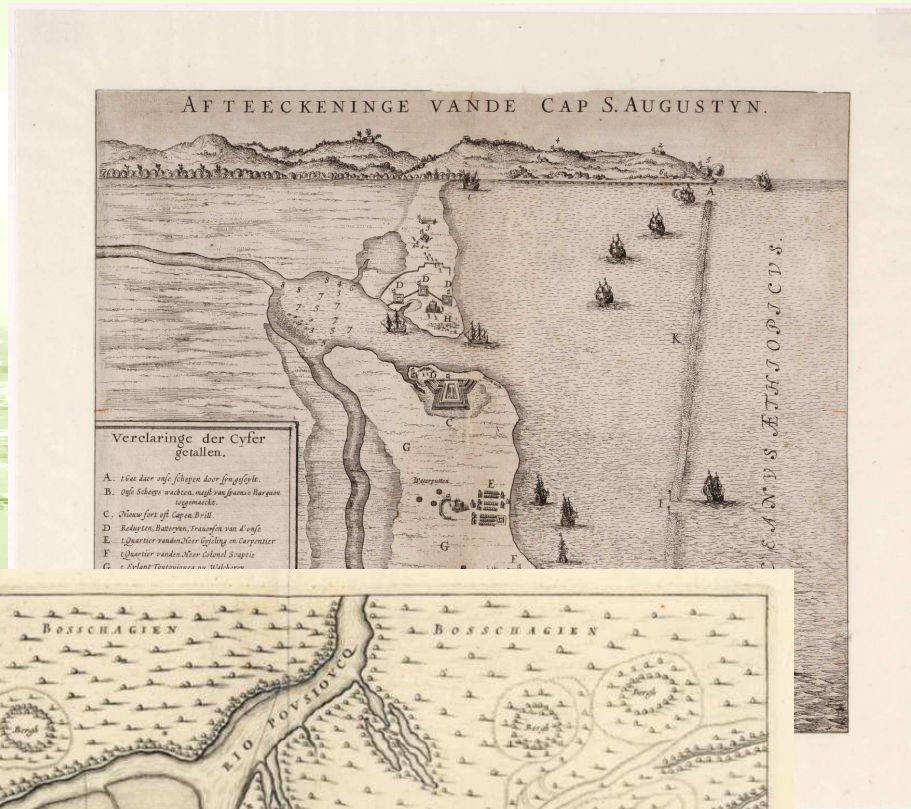
PLANO DIRETOR DE SUAPE

**Desenvolvimento Industrial,
Portuário, Urbano e
Sustentabilidade**

SUMÁRIO

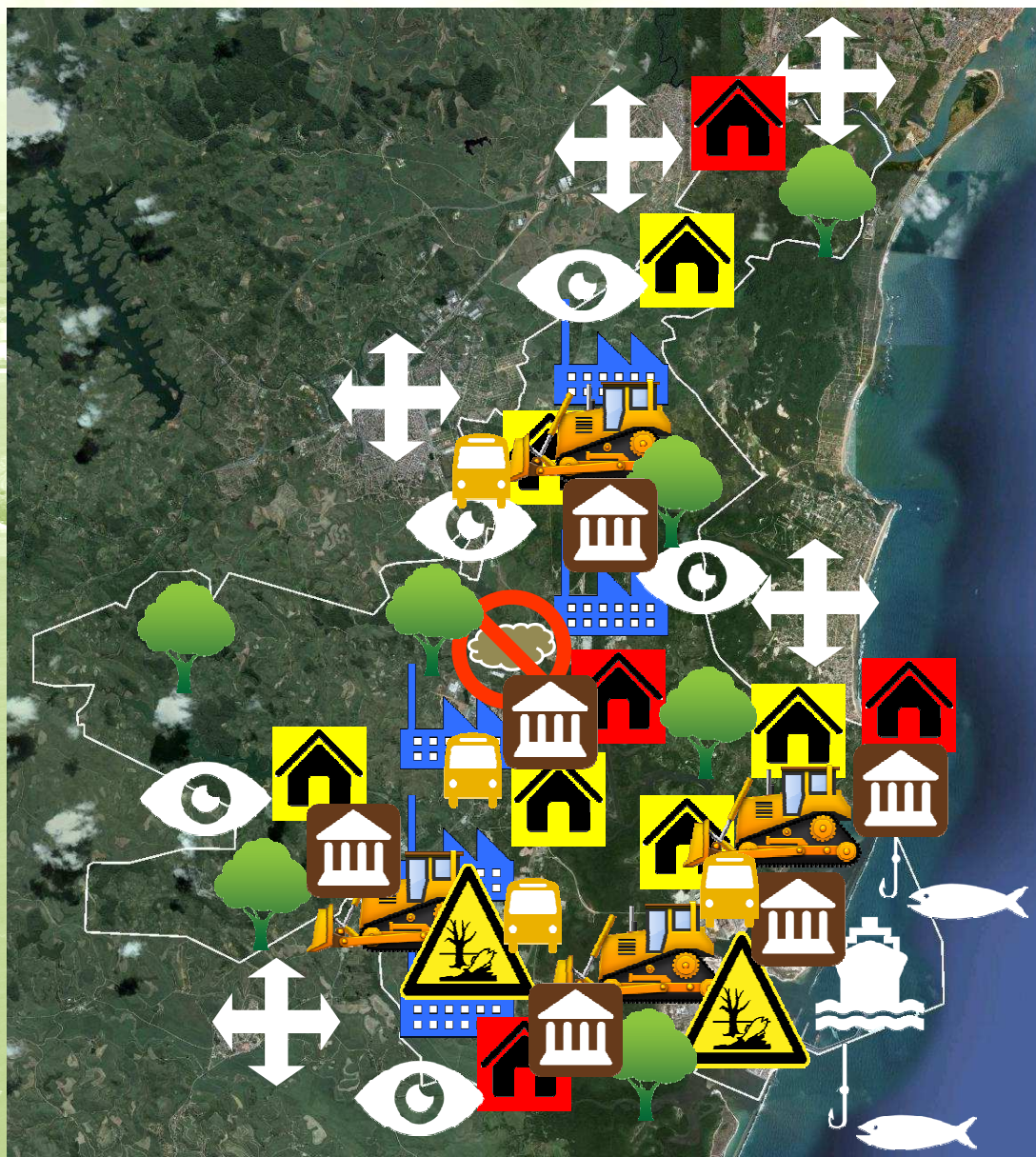
- **Antes do Complexo;**
- **Desafios** – Infraestrutura, transporte e população;
- **Planejamento** – Redefinições e avanços;
- **Sustentabilidade** – Meio-ambiente X (?) Desenvolvimento.

Fragmentos de História



Suape, entre 1630 e 1640

Desafios - todos de uma vez



Área total(13,500 ha)

Expansão Urbana

Habitação (25.000 pessoas vivendo em Suape)

Expansões e novas indústrias

Ocupações irregulares (invasões)

Segurança

Expansão da Infraestrutura

Áreas de Risco

Áreas de exclusão de poluentes

Proteção ambiental

Pesca artesanal

Operação Portuária

Preservação Cultural

Transporte

Planejamento

- **Plano Diretor de Suape, 1973** (estudos e viabilidade)
- **Plano de Desenvolvimento Portuário, 1982**
- **1º Plano de Zoneamento e Desenvolvimento Portuário PDZ, 2001**
- **2º Plano de Zoneamento e Desenvolvimento Portuário – PDZ 2, 2005**
- **Território Estratégico de Suape – Diretrizes para uma Ocupação Sustentável, 2006**

Plano Diretor de Suape - Suape 2030



Plano Diretor de Suape - Suape 2030



Zonas

ZIP Industrial Portuária

ZI Industrial

ZCS Central de Serviços

ZPEC Proteção Ecológica

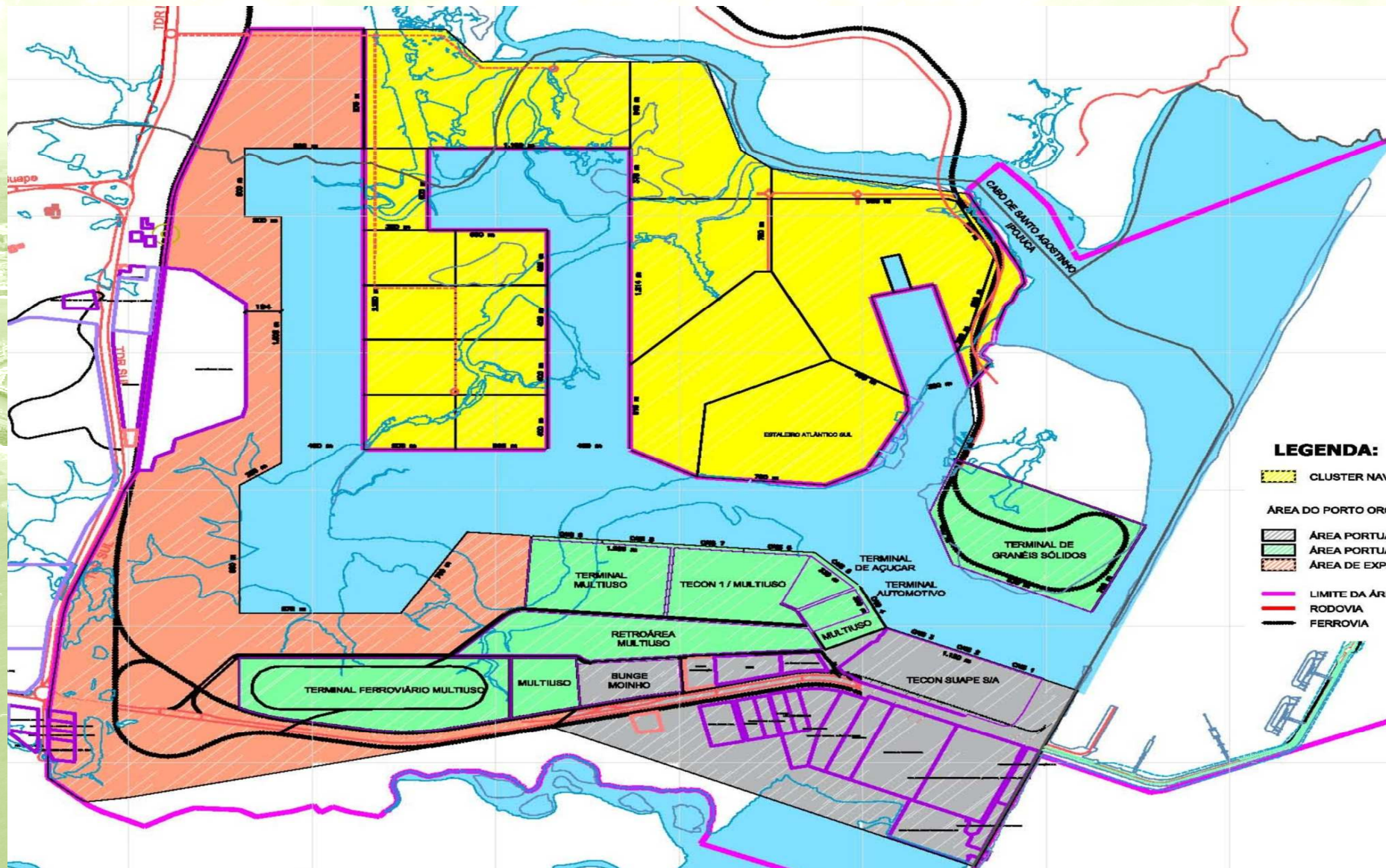
ZPC Preservação Cultural

Setores

Proteção Cultural

Habitacionais

Planejamento - Desenvolvimento Portuário

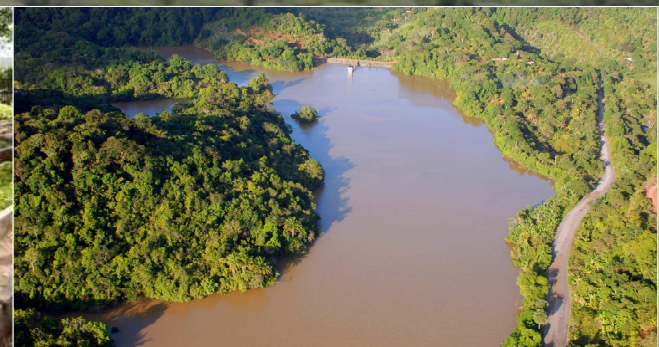


Cluster Naval Área Operacional Expansão Expansão Futura ~ 2030 Porto Organizado

Sustentabilidade - Ambiente e Cultura



PACTO
PELA RESTAURAÇÃO DA
MATA ATLÂNTICA



Preservação Cultural

Centro de Tecnologia Ambiental

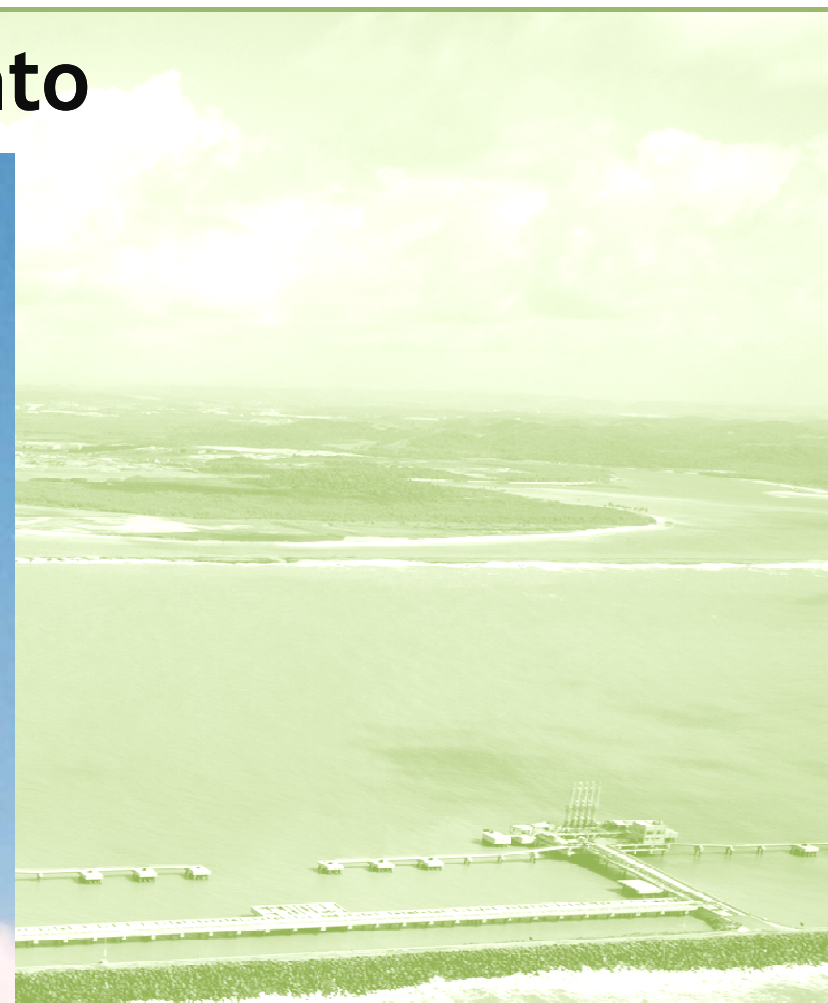
Viveiro de mudas

Unidade de Conservação de
Bita e Utinga

Sustentabilidade - Social



Sustentabilidade - Desenvolvimento



Nova sede “Empresarial Suape”

Certificado LEED (*Leadership in Energy and Environmental Design*) **Gold**

PLANO DIRETOR DE SUAPE

**Desenvolvimento Industrial
Portuário, Urbanismo e
Sustentabilidade**